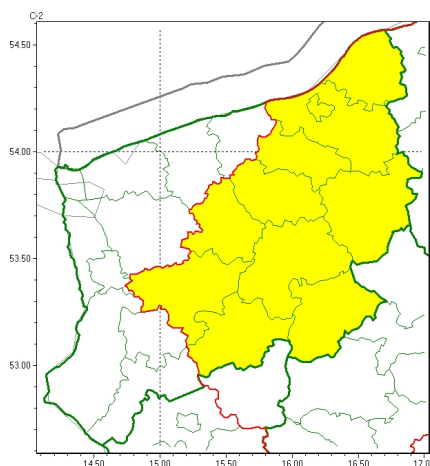




### Zasięg ostrzeżeń w województwie

**Burze**  
**2025-04-22 12:42**



**WOJEWÓDZTWO ZACHODNIOPOMORSKIE**  
**OSTRZEŻENIA METEOROLOGICZNE ZBIORCZO NR 62**  
**WYKAZ OBOWIĄZUJĄCYCH OSTRZEŻEŃ**  
**o godz. 12:42 dnia 22.04.2025**

Zjawisko/Stopień zagrożenia	Burze/1
Obszar (w nawiasie numer ostrzeżenia dla powiatu)	powiaty: białogardzki(29), choszczeński(28), drawski(32), Koszalin(31), koszaliński(35), łobeski(29), sławieński(35), stargardzki(26), szczecinecki(32), świdwiński(29), wałecki(31)
Ważność	od godz. 12:45 dnia 22.04.2025 do godz. 19:00 dnia 22.04.2025
Prawdopodobieństwo	80%
Przebieg	Obserwuje się i nadal prognozuje burze, którym miejscami będą towarzyszyć silne opady deszczu do 25 mm oraz porywy wiatru do 75 km/h. Lokalnie grad do około 3 cm średnicy.
SMS	IMGW-PIB OSTRZEGA: BURZE/1 zachodniopomorskie (11 powiatów) od 12:45/22.04 do 19:00/22.04.2025 deszcz 25 mm, porywy 75 km/h, grad do 3 cm. Dotyczy powiatów: białogardzki, choszczeński, drawski, Koszalin, koszaliński, łobeski, sławieński, stargardzki, szczecinecki, świdwiński i wałecki.
RSO	Woj. zachodniopomorskie (11 powiatów), IMGW-PIB wydał ostrzeżenie pierwszego stopnia o burzach
Uwagi	Brak.

Opracowanie niniejsze i jego format, jako przedmiot prawa autorskiego podlega ochronie prawnej, zgodnie z przepisami ustawy z dnia 4 lutego 1994r o prawie autorskim i prawach pokrewnych (dz. U. z 2006 r. Nr 90, poz. 631 z późn. zm.).

Wszelkie dalsze udostępnianie, rozpowszechnianie (przedruk, kopiowanie, wiadomość sms) jest dozwolone wyłącznie w formie dosłownej z bezwzględnym wskazaniem źródła informacji tj. IMGW-PIB.