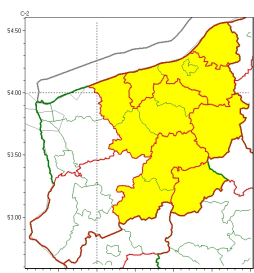


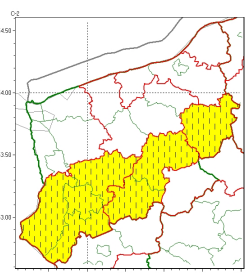


Zasięg ostrzeżeń w województwie

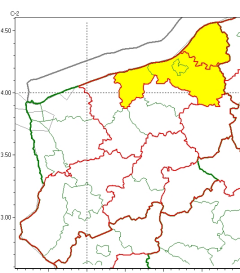
Intensywne opady śniegu  
2025-01-09 21:23



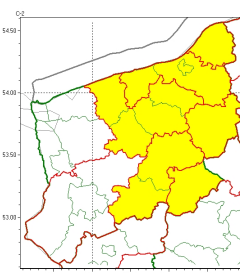
Opady marznące  
2025-01-09 21:23



Silny wiatr  
2025-01-09 21:23



Zawieje/zamiecie śnieżne  
2025-01-09 21:23



**WOJEWÓDZTWO ZACHODNIOPOMORSKIE**  
**OSTRZEŻENIA METEOROLOGICZNE ZBIORCZO NR 16**  
**WYKAZ OBOWIĄZUJĄCYCH OSTRZEŻEŃ**  
**o godz. 21:23 dnia 09.01.2025**

<b>Zjawisko/Stopień zagrożenia</b>	Opady marznące/1 ZMIANA
<b>Obszar (w nawiasie numer ostrzeżenia dla powiatu)</b>	powiaty: szczecinecki(5)
<b>Ważność</b>	od godz. 21:23 dnia 09.01.2025 do godz. 06:00 dnia 10.01.2025
<b>Prawdopodobieństwo</b>	70%
<b>Przebieg</b>	Miejscami obserwowane i nadal prognozowane są opady marznącego deszczu powodujące gołoledź. W drugiej połowie nocy opady deszczu przechodząc będą w deszcz ze śniegiem i śnieg, miejscami opady śniegu będą miały natężenie umiarkowane.
<b>SMS</b>	IMGW-PIB OSTRZEGA: MARZĄCEOPADY/1 zachodniopomorskie (1 powiat) od 21:23/09.01 do 06:00/10.01.2025 marznące opady, drogi śliskie. Dotyczy powiatów: szczecinecki.
<b>RSO</b>	Woj. zachodniopomorskie (1 powiat), IMGW-PIB wydał ostrzeżenie pierwszego stopnia o opadach marznących
<b>Uwagi</b>	Zmiana dotyczy ważności ostrzeżenia.
<b>Zjawisko/Stopień zagrożenia</b>	Intensywne opady śniegu/1
<b>Obszar (w nawiasie numer ostrzeżenia dla powiatu)</b>	powiaty: białogardzki(5), choszczeński(5), drawski(6), gryficki(5), kołobrzesci(6), Koszalin(6), koszaliński(8), łobeski(5), szczecinecki(6), świdwiński(5), wałecki(6)
<b>Ważność</b>	od godz. 20:00 dnia 09.01.2025 do godz. 10:00 dnia 10.01.2025
<b>Prawdopodobieństwo</b>	80%
<b>Przebieg</b>	Prognozowane są opady śniegu powodujące przyrost pokrywy śnieżnej o 15 cm, lokalnie do 20 cm. Lokalnie, szczególnie nad morzem, możliwe burze.



<b>SMS</b>	IMGW-PIB OSTRZEGA: ŚNIEG/1 zachodniopomorskie (11 powiatów) od 20:00/09.01 do 10:00/10.01.2025 przyrost pokrywy 15-20 cm. Dotyczy powiatów: białogardzki, choszczeński, drawski, gryficki, kołobrzeski, Koszalin, koszaliński, łobeski, szczecinecki, świdwiński i wałecki.
<b>RSO</b>	Woj. zachodniopomorskie (11 powiatów), IMGW-PIB wydał ostrzeżenie pierwszego stopnia o intensywnych opadach śniegu
<b>Uwagi</b>	Ostrzeżenie może być kontynuowane.
<b>Zjawisko/Stopień zagrożenia</b>	Intensywne opady śniegu/1
<b>Obszar (w nawiasie numer ostrzeżenia dla powiatu)</b>	powiaty: sławieński(7)
<b>Ważność</b>	od godz. 22:00 dnia 09.01.2025 do godz. 16:00 dnia 10.01.2025
<b>Prawdopodobieństwo</b>	80%
<b>Przebieg</b>	Prognozowane są opady śniegu powodujące przyrost pokrywy śnieżnej o 15 cm, lokalnie do 20 cm. Lokalnie, szczególnie nad morzem, możliwe burze.
<b>SMS</b>	IMGW-PIB OSTRZEGA: ŚNIEG/1 zachodniopomorskie (1 powiat) od 22:00/09.01 do 16:00/10.01.2025 przyrost pokrywy 15-20 cm. Dotyczy powiatów: sławieński.
<b>RSO</b>	Woj. zachodniopomorskie (1 powiat), IMGW-PIB wydał ostrzeżenie pierwszego stopnia o intensywnych opadach śniegu
<b>Uwagi</b>	Ostrzeżenie może być kontynuowane.
<b>Zjawisko/Stopień zagrożenia</b>	Silny wiatr/1
<b>Obszar (w nawiasie numer ostrzeżenia dla powiatu)</b>	powiaty: kołobrzeski(7), Koszalin(7), koszaliński(9), sławieński(8)
<b>Ważność</b>	od godz. 22:00 dnia 09.01.2025 do godz. 07:00 dnia 10.01.2025
<b>Prawdopodobieństwo</b>	80%
<b>Przebieg</b>	Prognozuje się wystąpienie silnego wiatru o średniej prędkości do 35 km/h, w porywach do 75 km/h, z kierunków północnych.
<b>SMS</b>	IMGW-PIB OSTRZEGA: WIATR/1 zachodniopomorskie (4 powiaty) od 22:00/09.01 do 07:00/10.01.2025 prędkość do 35 km/h, porywy do 75 km/h, N. Dotyczy powiatów: kołobrzeski, Koszalin, koszaliński i sławieński.
<b>RSO</b>	Woj. zachodniopomorskie (4 powiaty), IMGW-PIB wydał ostrzeżenie pierwszego stopnia o silnym wietrze
<b>Uwagi</b>	Brak.
<b>Zjawisko/Stopień zagrożenia</b>	Zawieje/zamiecie śnieżne/1
<b>Obszar (w nawiasie numer ostrzeżenia dla powiatu)</b>	powiaty: białogardzki(6), choszczeński(6), drawski(7), gryficki(6), łobeski(6), szczecinecki(7), świdwiński(6), wałecki(7)
<b>Ważność</b>	od godz. 20:00 dnia 09.01.2025 do godz. 04:00 dnia 10.01.2025



<b>Prawdopodobieństwo</b>	80%
<b>Przebieg</b>	Prognozowane są zawieje i zamiecie śnieżne spowodowane opadami śniegu i wiatrem o średniej prędkości do 30 km/h, w porywach do 65 km/h, z zachodu.
<b>SMS</b>	IMGW-PIB OSTRZEGA: ZAMIEĆ ŚNIEŻNA/1 zachodniopomorskie (8 powiatów) od 20:00/09.01 do 04:00/10.01.2025 wiatr 30 km/h, porywy 65 km/h. Dotyczy powiatów: białogardzki, choszczeński, drawski, gryfiński, łobeski, szczecinecki, świniński i wałecki.
<b>RSO</b>	Woj. zachodniopomorskie (8 powiatów), IMGW-PIB wydał ostrzeżenie pierwszego stopnia o zawiejach i zamieciach śnieżnych
<b>Uwagi</b>	Brak.
<b>Zjawisko/Stopień zagrożenia</b>	Opady marznące/1 ZMIANA
<b>Obszar (w nawiasie numer ostrzeżenia dla powiatu)</b>	powiaty: choszczeński(4), drawski(5), gryfiński(4), myśliborski(4), pyrzycki(4), stargardzki(4)
<b>Ważność</b>	od godz. 09:12 dnia 09.01.2025 do godz. 22:00 dnia 09.01.2025
<b>Prawdopodobieństwo</b>	70%
<b>Przebieg</b>	Miejscami prognozowane są słabe opady marznącego deszczu powodujące gołoledź.
<b>SMS</b>	IMGW-PIB OSTRZEGA: MARZNAĆEOPADY/1 zachodniopomorskie (6 powiatów) od 09:12/09.01 do 22:00/09.01.2025 marznące opady, drogi śliskie. Dotyczy powiatów: choszczeński, drawski, gryfiński, myśliborski, pyrzycki i stargardzki.
<b>RSO</b>	Woj. zachodniopomorskie (6 powiatów), IMGW-PIB wydał ostrzeżenie pierwszego stopnia o opadach marznących
<b>Uwagi</b>	Zmiana dotyczy ważności ostrzeżenia.
<b>Zjawisko/Stopień zagrożenia</b>	Zawieje/zamiecie śnieżne/1
<b>Obszar (w nawiasie numer ostrzeżenia dla powiatu)</b>	powiaty: kołobrzeski(8), Koszalin(8), koszaliński(10), sławieński(9)
<b>Ważność</b>	od godz. 21:00 dnia 09.01.2025 do godz. 07:00 dnia 10.01.2025
<b>Prawdopodobieństwo</b>	80%
<b>Przebieg</b>	Prognozowane są zawieje i zamiecie śnieżne spowodowane opadami śniegu i wiatrem o średniej prędkości do 35 km/h, w porywach do 75 km/h, z zachodu.
<b>SMS</b>	IMGW-PIB OSTRZEGA: ZAMIEĆ ŚNIEŻNA/1 zachodniopomorskie (4 powiaty) od 21:00/09.01 do 07:00/10.01.2025 wiatr 35 km/h, porywy 75 km/h. Dotyczy powiatów: kołobrzeski, Koszalin, koszaliński i sławieński.
<b>RSO</b>	Woj. zachodniopomorskie (4 powiaty), IMGW-PIB wydał ostrzeżenie pierwszego stopnia o zawiejach i zamieciach śnieżnych
<b>Uwagi</b>	Brak.



Instytut Meteorologii i Gospodarki Wodnej - Państwowy Instytut Badawczy  
**Biuro Meteorologicznych Prognoz Morskich - Wydział w Szczecinie**

70-800 Szczecin ul. Przestrzenna 10

tel: 914342012

email: [meteo.pomorze@imgw.pl](mailto:meteo.pomorze@imgw.pl)

www: [www: www.imgw.pl](http://www.imgw.pl)

Opracowanie niniejsze i jego format, jako przedmiot prawa autorskiego podlega ochronie prawnej, zgodnie z przepisami ustawy z dnia 4 lutego 1994r o prawie autorskim i prawach pokrewnych (dz. U. z 2006 r. Nr 90, poz. 631 z późn. zm.).

Wszelkie dalsze udostępnianie, rozpowszechnianie (przedruk, kopiowanie, wiadomość sms) jest dozwolone wyłącznie w formie dosłownej z bezwzględnym wskazaniem źródła informacji tj. IMGW-PIB.