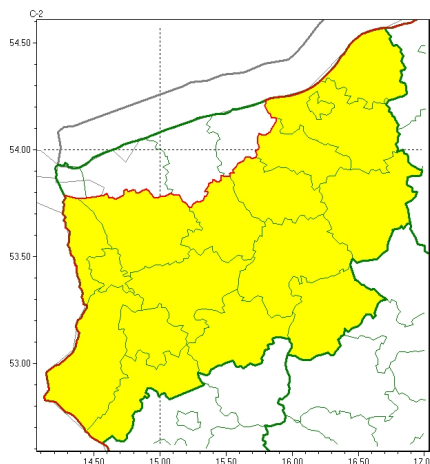




### Zasięg ostrzeżeń w województwie

Gęsta mgła  
2024-12-01 11:24



## WOJEWÓDZTWO ZACHODNIOPOMORSKIE OSTRZEŻENIA METEOROLOGICZNE ZBIORCZO NR 252 WYKAZ OBOWIĄZUJĄCYCH OSTRZEŻEŃ o godz. 11:24 dnia 01.12.2024

Zjawisko/Stopień zagrożenia	Gęsta mgła/1
Obszar (w nawiasie numer ostrzeżenia dla powiatu)	powiaty: białogardzki(103), choszczeński(87), drawski(107), goleniowski(88), gryfiński(85), Koszalin(113), koszaliński(121), łobeski(96), myśliborski(86), policki(80), pyrzycki(87), sławieński(122), stargardzki(88), Szczecin(80), szczecinecki(110), świdwiński(104), wałecki(98)
Ważność	od godz. 19:00 dnia 01.12.2024 do godz. 09:00 dnia 02.12.2024
Prawdopodobieństwo	80%
Przebieg	Prognozuje się gęste mgły, w zasięgu których widzialność może miejscami wynosić poniżej 200 m.
SMS	IMGW-PIB OSTRZEGA: MGŁA/1 zachodniopomorskie (17 powiatów) od 19:00/01.12 do 09:00/02.12.2024 widzialność poniżej 200 m. Dotyczy powiatów: białogardzki, choszczeński, drawski, goleniowski, gryfiński, Koszalin, koszaliński, łobeski, myśliborski, policki, pyrzycki, sławieński, stargardzki, Szczecin, szczecinecki, świdwiński i wałecki.
RSO	Woj. zachodniopomorskie (17 powiatów), IMGW-PIB wydał ostrzeżenie pierwszego stopnia o silnych mgłach
Uwagi	Brak.

Opracowanie niniejsze i jego format, jako przedmiot prawa autorskiego podlega ochronie prawnej, zgodnie z przepisami ustawy z dnia 4 lutego 1994r o prawie autorskim i prawach pokrewnych (dz. U. z 2006 r. Nr 90, poz. 631 z późn. zm.).

Wszelkie dalsze udostępnianie, rozpowszechnianie (przedruk, kopiowanie, wiadomość sms) jest dozwolone wyłącznie w formie dosłownej z bezwzględnym wskazaniem źródła informacji tj. IMGW-PIB.