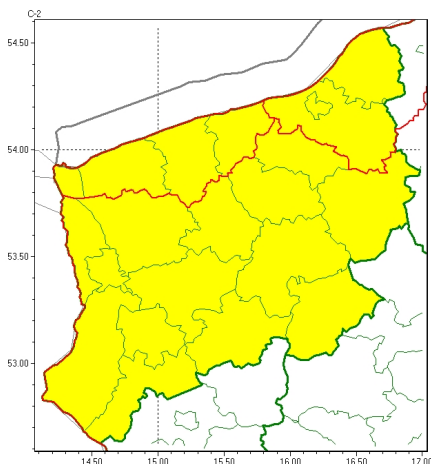


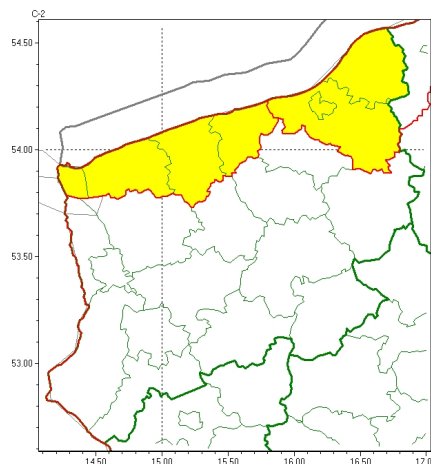


Zasięg ostrzeżeń w województwie

Oblodzenie  
2024-11-22 11:31



Silny wiatr  
2024-11-22 11:31



**WOJEWÓDZTWO ZACHODNIOPOMORSKIE**  
**OSTRZEŃNIA METEOROLOGICZNE ZBIORCZO NR 245**  
**WYKAZ OBOWIĄZUJĄCYCH OSTRZEŃ**  
**o godz. 11:31 dnia 22.11.2024**

Zjawisko/Stopień zagrożenia	Silny wiatr/1
Obszar (w nawiasie numer ostrzeżenia dla powiatu)	powiaty: gryficki(94), kamieński(90), kołobrzeski(101), winoujście(82)
Ważność	od godz. 21:00 dnia 22.11.2024 do godz. 07:00 dnia 23.11.2024
Prawdopodobieństwo	80%
Przebieg	W strefie nadmorskiej wystąpi silny wiatr o średniej prędkości do 45 km/h, w porywach do 85 km/h, początkowo południowo-zachodni, później skręcający na zachodni i północno-zachodni.
SMS	IMGW-PIB OSTRZEGA: WIATR/1 zachodniopomorskie (4 powiaty) od 21:00/22.11 do 07:00/23.11.2024 prędkość do 45 km/h, porywy do 85 km/h, kier. zach. Dotyczy powiatów: gryficki, kamieński, kołobrzeski i winoujście.
RSO	Woj. zachodniopomorskie (4 powiaty), IMGW-PIB wydał ostrzeżenie pierwszego stopnia o silnym wietrze
Uwagi	Brak.
Zjawisko/Stopień zagrożenia	Oblodzenie/1
Obszar (w nawiasie numer ostrzeżenia dla powiatu)	powiaty: białogardzki(102), choszczeński(86), drawski(106), goleniowski(87), gryficki(93), gryfiński(83), kamieński(89), kołobrzeski(100), Koszalin(109), koszaliński(116), łobeski(95), mieliborski(84), policki(79), pyrzycki(86), sławieński(117), stargardzki(87), Szczecin(79), szczeciński(109), widwiński(103), winoujście(81), wałecki(97)
Ważność	od godz. 19:00 dnia 22.11.2024 do godz. 09:00 dnia 23.11.2024
Prawdopodobieństwo	70%



<b>Przebieg</b>	Lokalnie pojawi się oblodzenia mokrych nawierzchni dróg i chodników po opadach deszczu ze niegiem i morego niegu. Temperatura minimalna od -3°C do 0°C, przy gruncie od -4°C do -1°C, lokalnie -6°C.
<b>SMS</b>	IMGW-PIB OSTRZEGA: OBLODZENIE/1 zachodniopomorskie (wszystkie powiaty) od 19:00/22.11 do 09:00/23.11.2024 temp. min. od -3 st. do 0 st., przy gruncie do -6 st., lisko. Dotyczy powiatów: wszystkie powiaty.
<b>RSO</b>	Woj. zachodniopomorskie (wszystkie powiaty), IMGW-PIB wydał ostrzeżenie pierwszego stopnia o oblodzeniu
<b>Uwagi</b>	Oblodzenia możliwe w szczególności na mostach, wiaduktach i na wyniesieniach terenu.
<b>Zjawisko/Stopień zagrożenia</b>	Silny wiatr/1
<b>Obszar (w nawiasie numer ostrzeżenia dla powiatu)</b>	powiaty: Koszalin(110), koszaliński(117), sławieński(118)
<b>Ważność</b>	od godz. 21:00 dnia 22.11.2024 do godz. 17:00 dnia 23.11.2024
<b>Prawdopodobieństwo</b>	80%
<b>Przebieg</b>	W strefie nadmorskiej wystąpi silny wiatr o średniej prędkości do 45 km/h, w porywach do 85 km/h, początkowo południowo-zachodni, później skręcający na zachodni i północno-zachodni.
<b>SMS</b>	IMGW-PIB OSTRZEGA: WIATR/1 zachodniopomorskie (3 powiaty) od 21:00/22.11 do 17:00/23.11.2024 prędkość do 45 km/h, porywy do 85 km/h, kier. zach. Dotyczy powiatów: Koszalin, koszaliński i sławieński.
<b>RSO</b>	Woj. zachodniopomorskie (3 powiaty), IMGW-PIB wydał ostrzeżenie pierwszego stopnia o silnym wietrze
<b>Uwagi</b>	Najsilniejsze porywy wystąpią w nocy.
<p>Opracowanie niniejsze i jego format, jako przedmiot prawa autorskiego podlega ochronie prawnej, zgodnie z przepisami ustawy z dnia 4 lutego 1994r o prawie autorskim i prawach pokrewnych (dz. U. z 2006 r. Nr 90, poz. 631 z późn. zm.). Wszelkie dalsze udostępnianie, rozpowszechnianie (przedruk, kopiowanie, wiadomości sms) jest dozwolone wyłącznie w formie dostawnej z bezwzględnym wskazaniem źródła informacji tj. IMGW-PIB.</p>	