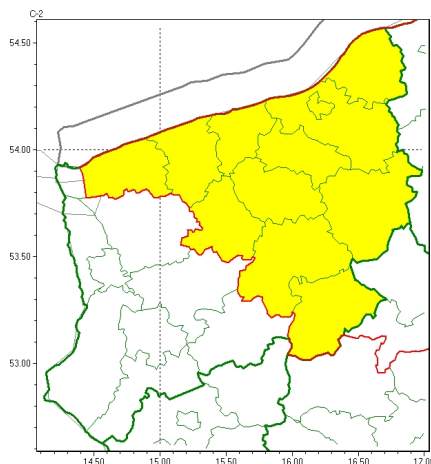




Zasięg ostrzeżeń w województwie

Gęsta mgła
2024-11-07 11:24



WOJEWÓDZTWO ZACHODNIOPOMORSKIE
OSTRZEŻENIA METEOROLOGICZNE ZBIORCZO NR 231
WYKAZ OBSZARÓW ZUJCIANYCH OSTRZEŻENIAMI
o godz. 11:24 dnia 07.11.2024

Zjawisko/Stopień zagrożenia	Gęsta mgła/l
Obszar (w nawiasie numer ostrzeżenia dla powiatu)	powiaty: białogardzki(99), drawski(102), gryficki(89), kamieński(86), kołobrzeski(95), Koszalin(104), koszaliński(111), łobeski(93), sławieński(111), szczeciński(105), widwiński(100), wałecki(94)
Ważność	od godz. 20:00 dnia 07.11.2024 do godz. 09:00 dnia 08.11.2024
Prawdopodobieństwo	80%
Przebieg	Prognozuje się gęste mgły, w zasięgu których widzialność miejscami wynosi poniżej 200 m. Na obszarach wystąpienia temperatury powietrza poniżej 0°C, wilgoć zawarta w powietrzu może zamarzać, lokalnie powodując lisko dróg.
SMS	IMGW-PIB OSTRZEŻENIA: MGŁA/l zachodniopomorskie (12 powiatów) od 20:00/07.11 do 09:00/08.11.2024 widzialność 200 m. Dotyczy powiatów: białogardzki, drawski, gryficki, kamieński, kołobrzeski, Koszalin, koszaliński, łobeski, sławieński, szczeciński, widwiński i wałecki.
RSO	Woj. zachodniopomorskie (12 powiatów), IMGW-PIB wydał ostrzeżenie pierwszego stopnia o silnych mgłach
Uwagi	Brak.

Opracowanie niniejsze i jego format, jako przedmiot prawa autorskiego podlega ochronie prawnej, zgodnie z przepisami ustawy z dnia 4 lutego 1994r o prawie autorskim i prawach pokrewnych (dz. U. z 2006 r. Nr 90, poz. 631 z późn. zm.).

Wszelkie dalsze udostępnianie, rozpowszechnianie (przedruk, kopiowanie, wiadomości sms) jest dozwolone wyłącznie w formie dosłownej z bezwzględnym wskazaniem źródła informacji tj. IMGW-PIB.