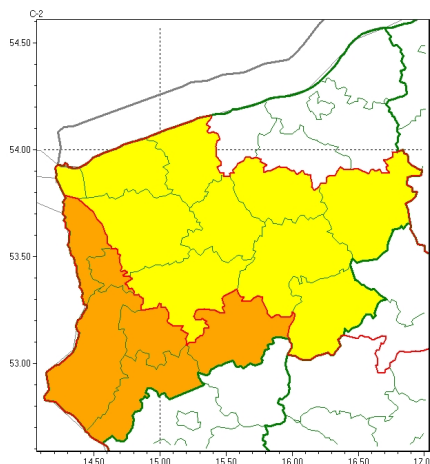




Zasięg ostrzeżeń w województwie

Burze
2024-05-21 22:40



WOJEWÓDZTWO ZACHODNIOPOMORSKIE
OSTRZEŃNIA METEOROLOGICZNE ZBIORCZO NR 90
WYKAZ OBOWIĄZUJĄCYCH OSTRZEŃ
o godz. 22:40 dnia 21.05.2024

Zjawisko/Stopień zagrożenia	Burze/1
Obszar (w nawiasie numer ostrzeżenia dla powiatu)	powiaty: drawski(44), goleniowski(31), gryficki(39), kamieński(37), łobeski(38), stargardzki(32), szczecinecki(49), widwiński(45), winoujczycki(33), wałecki(39)
Ważność	od godz. 15:00 dnia 22.05.2024 do godz. 02:00 dnia 23.05.2024
Prawdopodobieństwo	80%
Przebieg	Prognozowane są burze, którym miejscami będą towarzyszyć silne opady deszczu do 30 mm oraz porywy wiatru do 75 km/h. Lokalnie grad.
SMS	IMGW-PIB OSTRZEGA: BURZE/1 zachodniopomorskie (10 powiatów) od 15:00/22.05 do 02:00/23.05.2024 deszcz 30 mm, porywy 75 km/h, grad. Dotyczy powiatów: drawski, goleniowski, gryficki, kamieński, łobeski, stargardzki, szczecinecki, widwiński, winoujczycki i wałecki.
RSO	Woj. zachodniopomorskie (10 powiatów), IMGW-PIB wydał ostrzeżenie pierwszego stopnia o burzach
Uwagi	Brak.
Zjawisko/Stopień zagrożenia	Burze/2
Obszar (w nawiasie numer ostrzeżenia dla powiatu)	powiaty: choszczyński(32), gryfiński(29), myliborski(30), policki(27), pyrzycki(32), Szczecin(27)
Ważność	od godz. 12:00 dnia 22.05.2024 do godz. 02:00 dnia 23.05.2024
Prawdopodobieństwo	90%



Przebieg	Prognozowane s burze, którym b d towarzyszy bardzo silne opady deszczu od 25 mm do 40 mm, lokalnie 55 mm oraz porywy wiatru do około 80 km/h. Miejscami grad.
SMS	IMGW-PIB OSTRZEGA: BURZE/2 zachodniopomorskie (6 powiatów) od 12:00/22.05 do 02:00/23.05.2024 deszcz 55 mm, porywy 80 km/h, grad. Dotyczy powiatów: choszczeski, gryficki, myliborski, policki, pyrzycki i Szczecin.
RSO	Woj. zachodniopomorskie (6 powiatów), IMGW-PIB wydał ostrzeżenie drugiego stopnia o burzach
Uwagi	Brak.

Opracowanie niniejsze i jego format, jako przedmiot prawa autorskiego podlega ochronie prawnej, zgodnie z przepisami ustawy z dnia 4 lutego 1994r o prawie autorskim i prawach pokrewnych (dz. U. z 2006 r. Nr 90, poz. 631 z późn. zm.).
Wszelkie dalsze udostępnianie, rozpowszechnianie (przedruk, kopiowanie, wiadomości sms) jest dozwolone wyłącznie w formie dosłownej z bezwzględnym wskazaniem źródła informacji tj. IMGW-PIB.