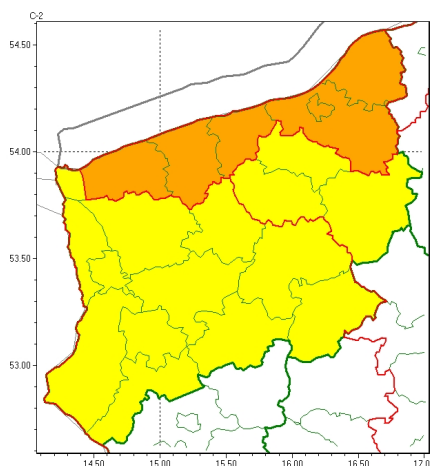




Zasięg ostrzeżeń w województwie

Silny wiatr
2023-02-19 16:31



WOJEWÓDZTWO ZACHODNIOPOMORSKIE
OSTRZEŻENIA METEOROLOGICZNE ZBIORCZO NR 34
WYKAZ OBOWIĄZUJĄCYCH CYCHOSTRZEŻEŃ
o godz. 16:31 dnia 19.02.2023

Zjawisko/Stopień zagrożenia	Silny wiatr/2
Obszar (w nawiasie numer ostrzeżenia dla powiatu)	powiaty: gryficki(14), kamieński(15), kołobrzeski(14), Koszalin(16), koszaliński(16), sławieński(16)
Ważność	od godz. 08:00 dnia 20.02.2023 do godz. 08:00 dnia 21.02.2023
Prawdopodobieństwo	85%
Przebieg	Prognozuje się wystąpienie silnego wiatru o średniej prędkości od 45 km/h do 60 km/h, w porywach do 95 km/h, z zachodu i północnego zachodu.
SMS	IMGW-PIB OSTRZEŻENIA: WIATR/2 zachodniopomorskie (6 powiatów) od 08:00/20.02 do 08:00/21.02.2023 prędkości do 60 km/h, porywy do 95 km/h, W NW. Dotyczy powiatów: gryficki, kamieński, kołobrzeski, Koszalin, koszaliński i sławieński.
RSO	Woj. zachodniopomorskie (6 powiatów), IMGW-PIB wydał ostrzeżenie drugiego stopnia o silnym wietrze
Uwagi	Brak.
Zjawisko/Stopień zagrożenia	Silny wiatr/1
Obszar (w nawiasie numer ostrzeżenia dla powiatu)	powiaty: białogardzki(9), szczecinecki(11), widwiński(8)
Ważność	od godz. 11:00 dnia 20.02.2023 do godz. 04:00 dnia 21.02.2023
Prawdopodobieństwo	85%



Przebieg	Prognozuje się wystąpienie silnego wiatru o średniej prędkości od 25 km/h do 35 km/h, w porywach do 85 km/h, z zachodu.
SMS	IMGW-PIB OSTRZEGA: WIATR/1 zachodniopomorskie (3 powiaty) od 11:00/20.02 do 04:00/21.02.2023 prędkość do 35 km/h, porywy do 85 km/h, W. Dotyczy powiatów: białogardzki, szczeciński i widwiński.
RSO	Woj. zachodniopomorskie (3 powiaty), IMGW-PIB wydał ostrzeżenie pierwszego stopnia o silnym wietrze
Uwagi	Brak.
Zjawisko/Stopień zagrożenia	Silny wiatr/1
Obszar (w nawiasie numer ostrzeżenia dla powiatu)	powiaty: choszczeński(9), drawski(10), goleniowski(8), gryfiński(8), łobeski(8), myliborski(8), policki(7), pyrzycki(8), stargardzki(8), Szczecin(8), winoujście(13), wałecki(10)
Ważność	od godz. 10:00 dnia 20.02.2023 do godz. 18:00 dnia 20.02.2023
Prawdopodobieństwo	75%
Przebieg	Prognozuje się wystąpienie silnego wiatru o średniej prędkości od 25 km/h do 35 km/h, w porywach do 80 km/h, z zachodu.
SMS	IMGW-PIB OSTRZEGA: WIATR/1 zachodniopomorskie (12 powiatów) od 10:00/20.02 do 18:00/20.02.2023 prędkość do 35 km/h, porywy do 80 km/h, W. Dotyczy powiatów: choszczeński, drawski, goleniowski, gryfiński, łobeski, myliborski, policki, pyrzycki, stargardzki, Szczecin, winoujście i wałecki.
RSO	Woj. zachodniopomorskie (12 powiatów), IMGW-PIB wydał ostrzeżenie pierwszego stopnia o silnym wietrze



Instytut Meteorologii i Gospodarki Wodnej - Państwowy Instytut Badawczy
Biuro Meteorologicznych Prognoz Morskich w Gdyni
81-342 Gdynia ul. Waszyngtona 42
tel: 58-6288150, osłona morska 58-6288154, fax: 058-6203422
email: meteo.gdynia@imgw.pl
www: www.imgw.pl

Uwagi



Instytut Meteorologii i Gospodarki Wodnej - Państwowy Instytut Badawczy
Biuro Meteorologicznych Prognoz Morskich w Gdyni
81-342 Gdynia ul. Waszyngtona 42
tel: 58-6288150, osłona morska 58-6288154, fax: 058-6203422
email: meteo.gdynia@imgw.pl
www: www.imgw.pl

Brak.

Opracowanie niniejsze i jego format, jako przedmiot prawa autorskiego podlega ochronie prawnej, zgodnie z przepisami ustawy z dnia 4 lutego 1994r o prawie autorskim i prawach pokrewnych (dz. U. z 2006 r. Nr 90, poz. 631 z późn. zm.).

Wszelkie dalsze udostępnianie, rozpowszechnianie (przedruk, kopiowanie, wiadomości sms) jest dozwolone wyłącznie w formie dosłownej z bezwzględnym wskazaniem źródła informacji tj. IMGW-PIB.