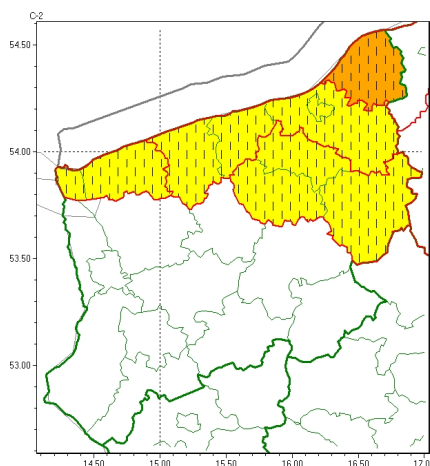




### Zasięg ostrzeżeń w województwie

Silny wiatr  
2023-02-18 06:06



**WOJEWÓDZTWO ZACHODNIOPOMORSKIE**  
**OSTRZEŻENIA METEOROLOGICZNE ZBIORCZO NR 33**  
**WYKAZ OBSZARÓW ZUSIŁNIA WIATRU**  
**o godz. 06:06 dnia 18.02.2023**

<b>Zjawisko/Stopień zagrożenia</b>	Silny wiatr/1 ZMIANA
<b>Obszar (w nawiasie numer ostrzeżenia dla powiatu)</b>	powiaty: białogardzki(8), kamieński(13), szczecinecki(10), widwiński(7), winoujście(12)
<b>Ważność</b>	od godz. 05:49 dnia 18.02.2023 do godz. 09:00 dnia 18.02.2023
<b>Prawdopodobieństwo</b>	90%
<b>Przebieg</b>	Nadal prognozuje się wystąpienie silnego wiatru o średniej prędkości od 35 km/h do 45 km/h, w porywach do 85 km/h, z zachodu.
<b>SMS</b>	IMGW-PIB OSTRZEŻENIA: WIATR/1 zachodniopomorskie (5 powiatów) od 05:49/18.02 do 09:00/18.02.2023 prędkość do 45 km/h, porywy do 85 km/h, W. Dotyczy powiatów: białogardzki, kamieński, szczecinecki, widwiński i winoujście.
<b>RSO</b>	Woj. zachodniopomorskie (5 powiatów), IMGW-PIB wydał ostrzeżenie pierwszego stopnia o silnym wietrze
<b>Uwagi</b>	Zmiana dotyczy obniżenia stopnia ostrzeżenia.
<b>Zjawisko/Stopień zagrożenia</b>	Silny wiatr/1 ZMIANA
<b>Obszar (w nawiasie numer ostrzeżenia dla powiatu)</b>	powiaty: gryficki(13), kołobrzeski(13), Koszalin(15), koszaliński(15)
<b>Ważność</b>	od godz. 05:49 dnia 18.02.2023 do godz. 12:00 dnia 18.02.2023
<b>Prawdopodobieństwo</b>	90%



<b>Przebieg</b>	Nadal prognozuje się występowanie silnego wiatru o średniej prędkości od 40 km/h do 55 km/h, w porywach do 85 km/h, z zachodu.
<b>SMS</b>	IMGW-PIB OSTRZEGA: WIATR/1 zachodniopomorskie (4 powiaty) od 05:49/18.02 do 12:00/18.02.2023 prędkość do 55 km/h, porywy do 85 km/h, W. Dotyczy powiatów: gryficki, kołobrzeski, Koszalin i koszaliński.
<b>RSO</b>	Woj. zachodniopomorskie (4 powiaty), IMGW-PIB wydał ostrzeżenie pierwszego stopnia o silnym wietrze
<b>Uwagi</b>	Zmiana dotyczy obniżenia stopnia ostrzeżenia.
<b>Zjawisko/Stopień zagrożenia</b>	Silny wiatr/2 ZMIANA
<b>Obszar (w nawiasie numer ostrzeżenia dla powiatu)</b>	powiaty: sławieński(15)
<b>Ważność</b>	od godz. 05:49 dnia 18.02.2023 do godz. 13:00 dnia 18.02.2023
<b>Prawdopodobieństwo</b>	90%
<b>Przebieg</b>	Nadal prognozuje się występowanie silnego wiatru o średniej prędkości od 50 km/h do 65 km/h, w porywach do 110 km/h, z zachodu.
<b>SMS</b>	IMGW-PIB OSTRZEGA: WIATR/2 zachodniopomorskie (1 powiat) od 05:49/18.02 do 13:00/18.02.2023 prędkość do 65 km/h, porywy do 110 km/h, W. Dotyczy powiatów: sławieński.
<b>RSO</b>	Woj. zachodniopomorskie (1 powiat), IMGW-PIB wydał ostrzeżenie drugiego stopnia o silnym wietrze
<b>Uwagi</b>	Zmiana dotyczy obniżenia stopnia ostrzeżenia i wydłużenia jego obowiązywania.
<p>Opracowanie niniejsze i jego format, jako przedmiot prawa autorskiego podlega ochronie prawnej, zgodnie z przepisami ustawy z dnia 4 lutego 1994r o prawie autorskim i prawach pokrewnych (dz. U. z 2006 r. Nr 90, poz. 631 z późn. zm.). Wszelkie dalsze udostępnianie, rozpowszechnianie (przedruk, kopiowanie, wiadomości sms) jest dozwolone wyłącznie w formie dosłownej z bezwzględnym wskazaniem źródła informacji tj. IMGW-PIB.</p>	