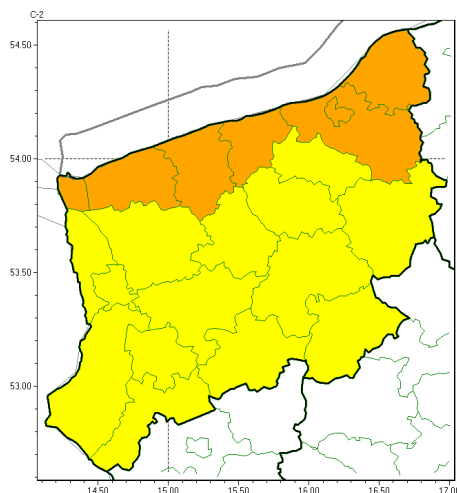




Silny wiatr

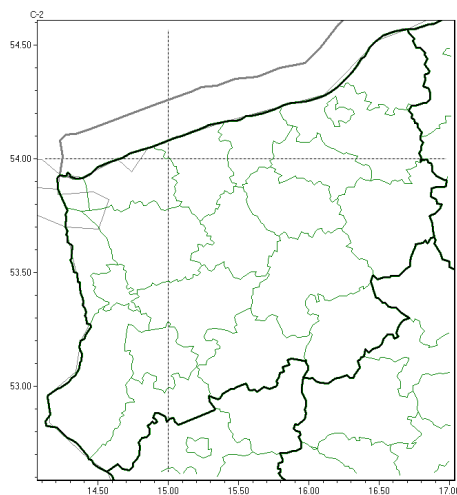


**PROGNOZA NIEBEZPIECZNYCH ZJAWISK METEOROLOGICZNYCH
NA PIERWSZĄ DOBĘ**

Obszar	Województwo zachodniopomorskie
Ważność (cz. urz.)	od godz. 07:30 dnia 21.02.2022 (poniedziałek) do godz. 07:30 dnia 22.02.2022 (wtorek)
Zjawisko/stopień zagrożenia Kryteria	Silny wiatr/2 (<i>gryficki, kamieński, kołobrzeski, Koszalin, koszaliński, sławieński i Świnoujście</i>) Silny wiatr o średniej prędkości 72-90 km/h lub porywy wiatru o prędkości 90-115 km/h. Silny wiatr/1 (<i>białogardzki, choszczeński, drawski, goleniowski, gryfiński, łobeski, myśliborski, policki, pyrzycki, stargardzki, Szczecin, szczecinecki, świdwiński i walecki</i>) Silny wiatr o średniej prędkości 55-72 km/h lub porywy wiatru o prędkości 70-90 km/h.



Brak niebezpiecznych zjawisk

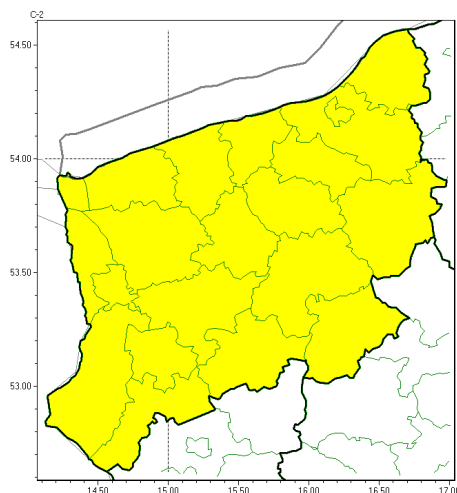


**PROGNOZA NIEBEZPIECZNYCH ZJAWISK METEOROLOGICZNYCH
NA DRUGĄ DOBĘ**

Obszar	Województwo zachodniopomorskie
Ważność (cz. urz.)	od godz. 07:30 dnia 22.02.2022 (wtorek) do godz. 07:30 dnia 23.02.2022 (środa)
Zjawisko/stoień zagrożenia Kryteria	Nie przewiduje się/-



Silny wiatr

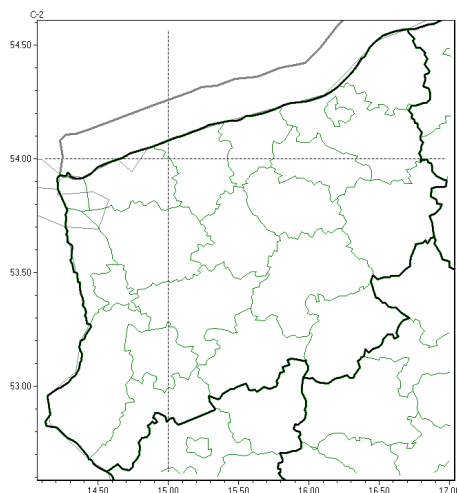


**PROGNOZA NIEBEZPIECZNYCH ZJAWISK METEOROLOGICZNYCH
NA TRZECIĄ DOBĘ**

Obszar	Województwo zachodniopomorskie
Ważność (cz. urz.)	od godz. 07:30 dnia 23.02.2022 (środa) do godz. 07:30 dnia 24.02.2022 (czwartek)
Zjawisko/stoień zagrożenia Kryteria	Silny wiatr/1 (wszystkie powiaty) Silny wiatr o średniej prędkości 55-72 km/h lub porywy wiatru o prędkości 70-90 km/h.



Brak niebezpiecznych zjawisk



**PROGNOZA NIEBEZPIECZNYCH ZJAWISK METEOROLOGICZNYCH
NA CZWARTĄ DOBĘ**

Obszar	Województwo zachodniopomorskie
Ważność (cz. urz.)	od godz. 07:30 dnia 24.02.2022 (czwartek) do godz. 07:30 dnia 25.02.2022 (piątek)
Zjawisko/stopień zagrożenia Kryteria	Nie przewiduje się/-

Dyżurny synoptyk IMGW-PIB	Anna Woźniak
Godzina i data wydania	godz. 14:30 dnia 20.02.2022
Uwagi	Prognoza niebezpiecznych zjawisk meteorologicznych jest informacją orientacyjną. Wydawanie depeszy OSTRZEŻENIE unieważnia i anuluje wszystkie informacje dotyczące tego samego okresu i zjawiska zawarte w prognozie. Sprawdź aktualne ostrzeżenia oraz tekstową prognozę synoptyczną.

Opracowanie niniejsze i jego format, jako przedmiot prawa autorskiego podlega ochronie prawnej, zgodnie z przepisami ustawy z dnia 4 lutego 1994r o prawie autorskim i prawach pokrewnych (dz. U. z 2006 r. Nr 90, poz. 631 z późn. zm.).

Wszelkie dalsze udostępnianie, rozpowszechnianie (przedruk, kopiowanie, wiadomość sms) jest dozwolone wyłącznie w formie dosłownej z bezwzględnym wskazaniem źródła informacji tj. IMGW-PIB.



Zmiana ostrzeżenia meteorologicznego Nr 24 wydanego o godz. 12:07 dnia 18.02.2022

Nazwa biura	IMGW-PIB Biuro Meteorologicznych Prognoz Morskich - Wydział w Szczecinie
Zjawisko/stopień zagrożenia	Silny wiatr/ 1
Obszar	województwo zachodniopomorskie powiat białogardzki
Ważność	od godz. 14:28 dnia 19.02.2022 do godz. 18:00 dnia 19.02.2022
Przebieg	Prognozuje się wystąpienie silnego wiatru o średniej prędkości od 35 km/h do 50 km/h, początkowo w porywach do 90 km/h, później do 75 km/h, z zachodu.
Prawdopodobieństwo wystąpienia zjawiska(%)	80%
Uwagi	Zmiana dotyczy przebiegu zjawiska. Obniżono stopień ostrzeżenia.
Dyżurny synoptyk IMGW-PIB	Ryszard Śliwiński
Godzina i data wydania	godz. 14:28 dnia 19.02.2022
SMS	IMGW-PIB OSTRZEGA: WIATR/1 zachodniopomorskie/białogardzki od 14:28/19.02 do 18:00/19.02.2022 prędkość do 50. km/h, porywy do 90 km/h, SW.

Opracowanie niniejsze i jego format, jako przedmiot prawa autorskiego podlega ochronie prawnej, zgodnie z przepisami ustawy z dnia 4 lutego 1994r o prawie autorskim i prawach pokrewnych (dz. U. z 2006 r. Nr 90, poz. 631 z późn. zm.).

Wszelkie dalsze udostępnianie, rozpowszechnianie (przedruk, kopiowanie, wiadomość sms) jest dozwolone wyłącznie w formie dosłownej z bezwzględnym wskazaniem źródła informacji tj. IMGW-PIB.



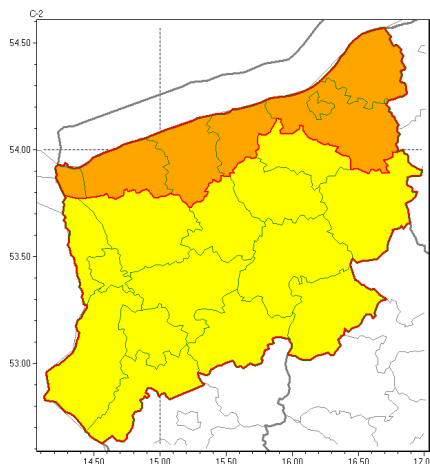
Ostrzeżenie meteorologiczne Nr 25

Nazwa biura	IMGW-PIB Biuro Meteorologicznych Prognoz Morskich - Wydział w Szczecinie
Zjawisko/stożenie zagrożenia	Silny wiatr/ 1
Obszar	województwo zachodniopomorskie powiat białogardzki
Ważność	od godz. 01:00 dnia 21.02.2022 do godz. 16:00 dnia 21.02.2022
Przebieg	Prognozuje się wystąpienie silnego wiatru o średniej prędkości od 40 km/h do 55 km/h, w porywach do 90 km/h, z południowego-zachodu i zachodu. Lokalnie wystąpią burze. W związku z przechodzeniem burz istnieje niewielkie 30% prawdopodobieństwo wystąpienia pojedynczych porywów do 100 km/h.
Prawdopodobieństwo wystąpienia zjawiska(%)	80%
Uwagi	Ze względu na dynamiczną sytuację ostrzeżenie może być aktualizowane.
Dyżurny synoptyk IMGW-PIB	Małgorzata Piotrowska
Godzina i data wydania	godz. 12:22 dnia 20.02.2022
SMS	IMGW-PIB OSTRZEGA: WIATR/1 zachodniopomorskie/białogardzki od 01:00/21.02 do 16:00/21.02.2022 prędkość do 55 km/h, porywy do 90 km/h, ryzyko 30% 100 km/h, SW i W.
<p>Opracowanie niniejsze i jego format, jako przedmiot prawa autorskiego podlega ochronie prawnej, zgodnie z przepisami ustawy z dnia 4 lutego 1994r o prawie autorskim i prawach pokrewnych (dz. U. z 2006 r. Nr 90, poz. 631 z późn. zm.). Wszelkie dalsze udostępnianie, rozpowszechnianie (przedruk, kopiowanie, wiadomość sms) jest dozwolone wyłącznie w formie dosłownej z bezwzględnym wskazaniem źródła informacji tj. IMGW-PIB.</p>	



Zasięg ostrzeżeń w województwie

Silny wiatr
2022-02-20 12:23



WOJEWÓDZTWO ZACHODNIOPOMORSKIE
OSTRZEŻENIA METEOROLOGICZNE ZBIORCZO NR 33
WYKAZ OBOWIĄZUJĄCYCH OSTRZEŻEŃ
o godz. 12:23 dnia 20.02.2022

Zjawisko/Stopień zagrożenia	Silny wiatr/2
Obszar (w nawiasie numer ostrzeżenia dla powiatu)	powiaty: gryficki(26), kamieński(26), kołobrzeski(27), Koszalin(27), koszaliński(28), sławieński(28), Świnoujście(26)
Ważność	od godz. 01:00 dnia 21.02.2022 do godz. 18:00 dnia 21.02.2022
Prawdopodobieństwo	90%
Przebieg	Prognozuje się wystąpienie silnego i bardzo silnego wiatru o średniej prędkości od 55 km/h do 70 km/h, w porywach do 100 km/h, z południowego-zachodni i zachodu. Miejscami wystąpią burze. Najsilniejsze porywy wiatru spodziewane są od wczesnych godzin rannych do południowych.
SMS	IMGW-PIB OSTRZEGA: WIATR/2 zachodniopomorskie (7 powiatów) od 01:00/21.02 do 18:00/21.02.2022 prędkość do 65 km/h, porywy do 100 km/h, SW i W. Dotyczy powiatów: gryficki, kamieński, kołobrzeski, Koszalin, koszaliński, sławieński i Świnoujście.
RSO	Woj. zachodniopomorskie (7 powiatów), IMGW-PIB wydał ostrzeżenie drugiego stopnia o silnym wietrze
Uwagi	Ostrzeżenie może być kontynuowane z niższym stopniem.
Zjawisko/Stopień zagrożenia	Silny wiatr/1
Obszar (w nawiasie numer ostrzeżenia dla powiatu)	powiaty: białogardzki(25), choszczeński(21), drawski(21), goleniowski(21), gryfiński(20), łobeski(21), myśliborski(21), policki(21), pyrzycki(21), stargardzki(21), Szczecin(21), szczecinecki(23), świdwiński(22), wałecki(21)



Instytut Meteorologii i Gospodarki Wodnej - Państwowy Instytut Badawczy
Biuro Meteorologicznych Prognoz Morskich - Wydział w Szczecinie

70-800 Szczecin ul. Przestrzenna 10

tel: 914342012, fax: 914691785

email: meteo.szczecin@imgw.pl

www: www.imgw.pl

Ważność	od godz. 01:00 dnia 21.02.2022 do godz. 16:00 dnia 21.02.2022
Prawdopodobieństwo	80%
Przebieg	Prognozuje się wystąpienie silnego wiatru o średniej prędkości od 40 km/h do 55 km/h, w porywach do 90 km/h, z południowo-zachodu i zachodu. Lokalnie wystąpią burze. W związku z przechodzeniem burz istnieje niewielkie 30% prawdopodobieństwo wystąpienia pojedynczych porywów do 100 km/h.
SMS	IMGW-PIB OSTRZEGA: WIATR/1 zachodniopomorskie (14 powiatów) od 01:00/21.02 do 16:00/21.02.2022 prędkość do 55 km/h, porywy do 90 km/h, ryzyko 30% 100 km/h, SW i W. Dotyczy powiatów: białogardzki, choszczeński, drawski, goleniowski, gryfiński, łobeski, myśliborski, policki, pyrzycki, stargardzki, Szczecin, szczecinecki, świdwiński i wałecki.
RSO	Woj. zachodniopomorskie (14 powiatów), IMGW-PIB wydał ostrzeżenie pierwszego stopnia o silnym wietrze
Uwagi	Ze względu na dynamiczną sytuację ostrzeżenie może być aktualizowane.
Dyżurny synoptyk IMGW-PIB	Małgorzata Piotrowska

Opracowanie niniejsze i jego format, jako przedmiot prawa autorskiego podlega ochronie prawnej, zgodnie z przepisami ustawy z dnia 4 lutego 1994r o prawie autorskim i prawach pokrewnych (dz. U. z 2006 r. Nr 90, poz. 631 z późn. zm.).

Wszelkie dalsze udostępnianie, rozpowszechnianie (przedruk, kopiowanie, wiadomość sms) jest dozwolone wyłącznie w formie dosłownej z bezwzględnym wskazaniem źródła informacji tj. IMGW-PIB.