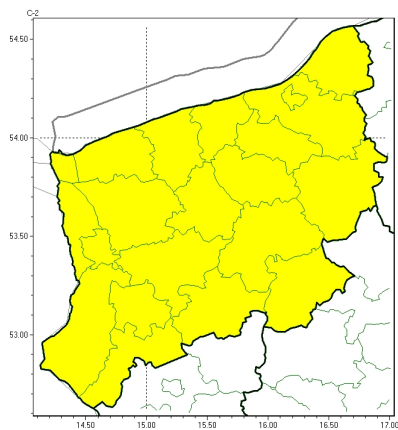
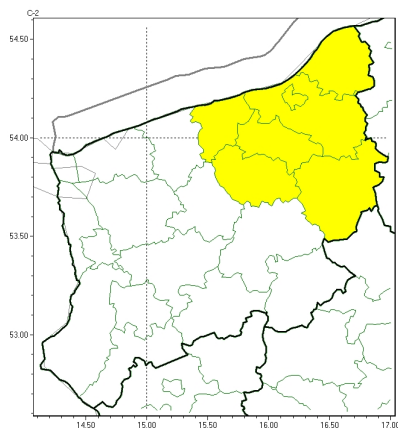




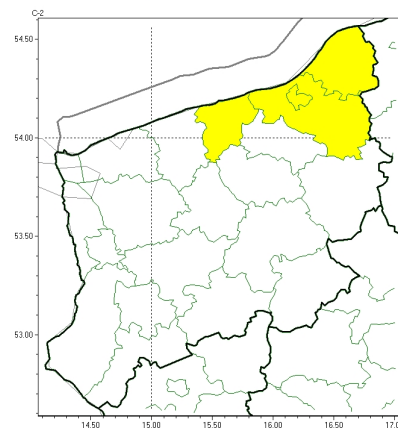
Intensywne opady śniegu



Oblodzenie



Zawieje/zamiecie śnieżne

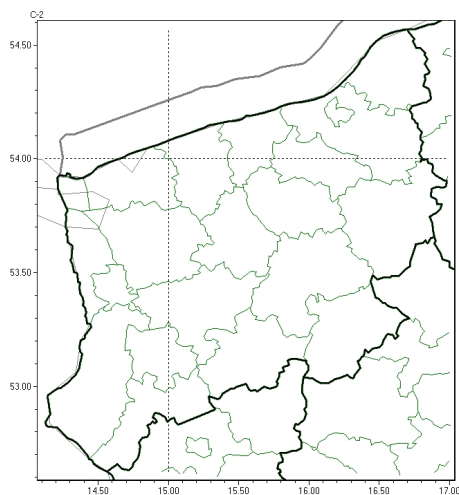


**PROGNOZA NIEBEZPIECZNYCH ZJAWISK METEOROLOGICZNYCH
NA PIERWSZ DOB**

Obszar	Województwo zachodniopomorskie
Wa no (cz. urz.)	od godz. 07:30 dnia 12.12.2022 (poniedziałek) do godz. 07:30 dnia 13.12.2022 (wtorek)
Zjawisko/stopie zagrożenia Kryteria	Intensywne opady niegu/1 (<i>wszystkie powiaty</i>) Intensywne opady niegu powoduj ce przyrost pokrywy nie nej o 10-15 cm w czasie do 12 godzin lub o 15-20 cm w czasie do 24 godzin. Oblodzenie/1 (<i>białogardzki, kołobrzski, Koszalin, koszali ski, sławie ski, szczecinecki i widwi ski</i>) Spadek temperatury powietrza poni ej 0°C powoduj cy zamarzanie mokrych nawierzchni dróg i chodników. Zawieje/zamiecie nie ne/1 (<i>kołobrzski, Koszalin, koszali ski i sławie ski</i>) Zawieje i/lub zamiecie nie ne spowodowane wiatrem o redniej pr dko ci do 40 km/h lub porywami wiatru o pr dko ci do 70 km/h.



Brak niebezpiecznych zjawisk

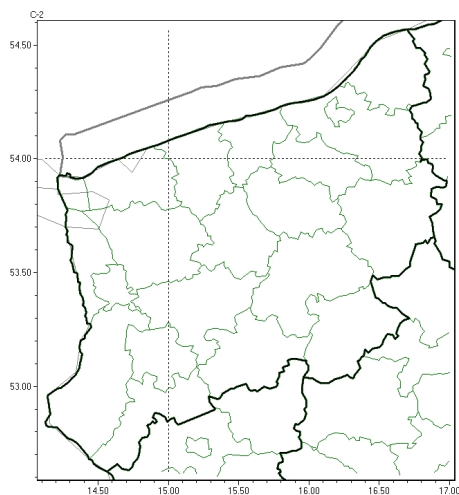


**PROGNOZA NIEBEZPIECZNYCH ZJAWISK METEOROLOGICZNYCH
NA DRUG DOB**

Obszar	Województwo zachodniopomorskie
Wa no (cz. urz.)	od godz. 07:30 dnia 13.12.2022 (wtorek) do godz. 07:30 dnia 14.12.2022 (roda)
Zjawisko/stopie zagrożenia Kryteria	Nie przewiduje si -



Brak niebezpiecznych zjawisk

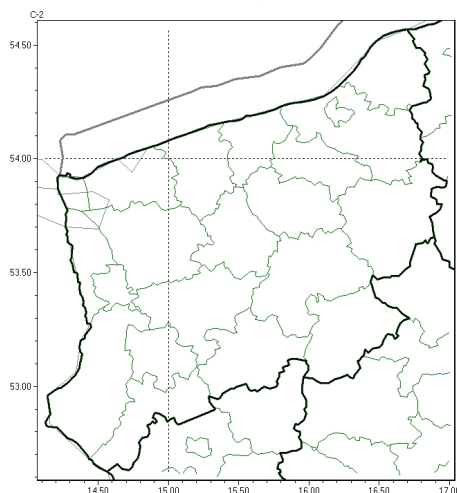


**PROGNOZA NIEBEZPIECZNYCH ZJAWISK METEOROLOGICZNYCH
NA TRZECI DOB**

Obszar	Województwo zachodniopomorskie
Wa no (cz. urz.)	od godz. 07:30 dnia 14.12.2022 (roda) do godz. 07:30 dnia 15.12.2022 (czwartek)
Zjawisko/stopie zagrożenia Kryteria	Nie przewiduje si -/-



Brak niebezpiecznych zjawisk



**PROGNOZA NIEBEZPIECZNYCH ZJAWISK METEOROLOGICZNYCH
NA CZWART DOB**

Obszar	Województwo zachodniopomorskie
Ważność (cz. urz.)	od godz. 07:30 dnia 15.12.2022 (czwartek) do godz. 07:30 dnia 16.12.2022 (piątek)
Zjawisko/stopień zagrożenia Kryteria	Nie przewiduje się /-

Godzina i data wydania	godz. 14:41 dnia 11.12.2022
Uwagi	Prognoza niebezpiecznych zjawisk meteorologicznych jest informacją orientacyjną. Wydanie depeszy OSTRZEŻENIE unieważnia i anuluje wszystkie informacje dotyczące tego samego okresu i zjawiska zawarte w prognozie. Sprawdź aktualne ostrzeżenia oraz teksty prognoz synoptycznych.
Opracowanie niniejsze i jego format, jako przedmiot prawa autorskiego podlega ochronie prawnej, zgodnie z przepisami ustawy z dnia 4 lutego 1994r o prawie autorskim i prawach pokrewnych (dz. U. z 2006 r. Nr 90, poz. 631 z późn. zm.). Wszelkie dalsze udostępnianie, rozpowszechnianie (przedruk, kopiowanie, wiadomości sms) jest dozwolone wyłącznie w formie dosłownej z bezwzględnym wskazaniem źródła informacji tj. IMGW-PIB.	