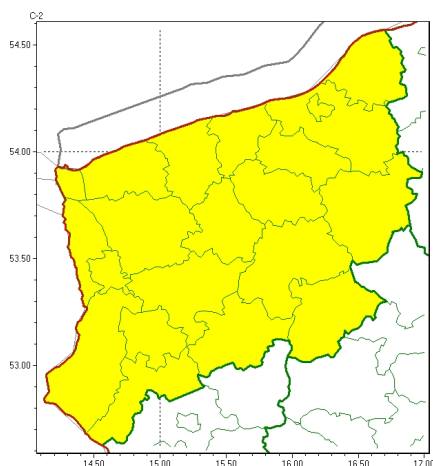




### Zasięg ostrzeżeń w województwie

Oblodzenie  
 2022-11-20 12:05



**WOJEWÓDZTWO ZACHODNIOPOMORSKIE**  
**OSTRZEŻENIA METEOROLOGICZNE ZBIORCZO NR 162**  
**WYKAZ OBOWIĄZUJĄCYCH OSTRZEŻEŃ**  
**o godz. 12:05 dnia 20.11.2022**

Zjawisko/Stopień zagrożenia	Oblodzenie/1
<b>Obszar (w nawiasie numer ostrzeżenia dla powiatu)</b>	powiaty: białogardzki(73), choszczeński(68), drawski(75), goleniowski(66), gryficki(73), gryfiński(67), kamieński(70), kołobrzeski(78), Koszalin(83), koszaliński(84), łobeski(68), myśliborski(67), policki(64), pyrzycki(69), sławieński(86), stargardzki(69), Szczecin(67), szczecinecki(80), świdwiński(72), Świnoujście(70), wałecki(77)
<b>Ważność</b>	od godz. 18:00 dnia 20.11.2022 do godz. 10:00 dnia 21.11.2022
<b>Prawdopodobieństwo</b>	80%
<b>Przebieg</b>	Prognozuje się zamarzanie mokrej nawierzchni dróg i chodników w trakcie i po opadach deszczu ze śniegiem oraz mokrego śniegu powodujące ich oblodzenie. Temperatura minimalna od -5°C do -1°C, lokalnie spadek do -11°C, przy gruncie od -7°C do -4°C, lokalnie -13°C.
<b>SMS</b>	IMGW-PIB OSTRZEGA: OBLODZENIE/1 zachodniopomorskie (wszystkie powiaty) od 18:00/20.11 do 10:00/21.11.2022 temp. min. od -5st. do -1st.,lok.-11st, przy gruncie do -7st.,lok.-13st., ślisko. Dotyczy powiatów: wszystkie powiaty.
<b>RSO</b>	Woj. zachodniopomorskie (wszystkie powiaty), IMGW-PIB wydał ostrzeżenie pierwszego stopnia o oblodzeniu
<b>Uwagi</b>	Brak.
Zjawisko/Stopień zagrożenia	Oblodzenie/1
<b>Obszar (w nawiasie numer ostrzeżenia dla powiatu)</b>	powiaty: białogardzki(72), choszczeński(67), drawski(74), goleniowski(65), gryficki(72), gryfiński(66), kamieński(69), kołobrzeski(77), Koszalin(82), koszaliński(83), łobeski(67), myśliborski(66), policki(63), pyrzycki(68), sławieński(85), stargardzki(68), Szczecin(66), szczecinecki(79), świdwiński(71), Świnoujście(69), wałecki(76)



<b>Ważność</b>	od godz. 18:00 dnia 20.11.2022 do godz. 10:00 dnia 21.11.2022
<b>Prawdopodobieństwo</b>	80%
<b>Przebieg</b>	Prognozuje się zamarzanie mokrej nawierzchni dróg i chodników w trakcie i po opadach deszczu ze śniegiem oraz mokrego śniegu powodujące ich oblodzenie. Temperatura minimalna od -5°C do -1°C, lokalnie spadek do -11°C, przy gruncie od -7°C do -4°C, lokalnie -13°C.
<b>SMS</b>	IMGW-PIB OSTRZEGA: OBLODZENIE/1 zachodniopomorskie (wszystkie powiaty) od 18:00/20.11 do 10:00/21.11.2022 temp. min. od -5st. do -1st.,lok.-11st, przy gruncie do -7st.,lok.-13st., ślisko. Dotyczy powiatów: wszystkie powiaty.
<b>RSO</b>	Woj. zachodniopomorskie (wszystkie powiaty), IMGW-PIB wydał ostrzeżenie pierwszego stopnia o oblodzeniu
<b>Uwagi</b>	Brak.

Opracowanie niniejsze i jego format, jako przedmiot prawa autorskiego podlega ochronie prawnej, zgodnie z przepisami ustawy z dnia 4 lutego 1994r o prawie autorskim i prawach pokrewnych (dz. U. z 2006 r. Nr 90, poz. 631 z późn. zm.).  
Wszelkie dalsze udostępnianie, rozpowszechnianie (przedruk, kopiowanie, wiadomość sms) jest dozwolone wyłącznie w formie dosłownej z bezwzględnym wskazaniem źródła informacji tj. IMGW-PIB.