



Instytut Meteorologii i Gospodarki Wodnej - Państwowy Instytut Badawczy

Biuro Meteorologicznych Prognoz Morskich w Gdyni

81-342 Gdynia ul. Waszyngtona 42

tel: 58-6288150, osłona morska 58-6288154, fax: 058-6203422

email: meteo.gdynia@imgw.pl

www: www.imgw.pl

Ostrzeżenie meteorologiczne Nr 41

Nazwa biura	IMGW-PIB Biuro Meteorologicznych Prognoz Morskich w Gdyni
Zjawisko/stopień zagrożenia	Silny wiatr/ 2
Obszar	województwo zachodniopomorskie powiat białogardzki
Ważność	od godz. 02:00 dnia 21.05.2022 do godz. 15:00 dnia 21.05.2022
Przebieg	Prognozuje się wystąpienie silnego wiatru o średniej prędkości do 35 km/h, w porywach do 90 km/h, z zachodu i północnego zachodu.
Prawdopodobieństwo wystąpienia zjawiska(%)	80%
Uwagi	Brak.
Godzina i data wydania	godz. 11:49 dnia 20.05.2022
SMS	IMGW-PIB OSTRZEGA: WIATR/2 zachodniopomorskie/białogardzki od 02:00/21.05 do 15:00/21.05.2022 prędkość do 35 km/h, porywy do 90 km/h, W i NW.

Opracowanie niniejsze i jego format, jako przedmiot prawa autorskiego podlega ochronie prawnej, zgodnie z przepisami ustawy z dnia 4 lutego 1994r o prawie autorskim i prawach pokrewnych (dz. U. z 2006 r. Nr 90, poz. 631 z późn. zm.).

Wszelkie dalsze udostępnianie, rozpowszechnianie (przedruk, kopiowanie, wiadomość sms) jest dozwolone wyłącznie w formie dosłownej z bezwzględnym wskazaniem źródła informacji tj. IMGW-PIB.



Instytut Meteorologii i Gospodarki Wodnej - Państwowy Instytut Badawczy

Biuro Meteorologicznych Prognoz Morskich w Gdyni

81-342 Gdynia ul. Waszyngtona 42

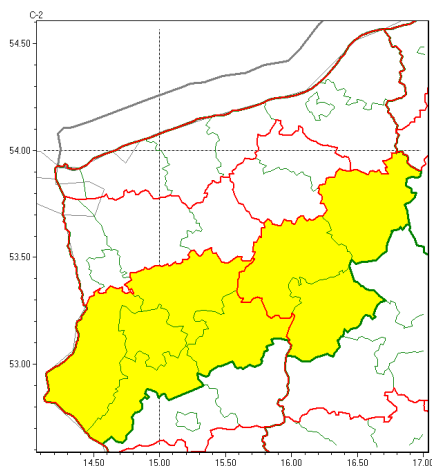
tel: 58-6288150, osłona morska 58-6288154, fax: 058-6203422

email: meteo.gdynia@imgw.pl

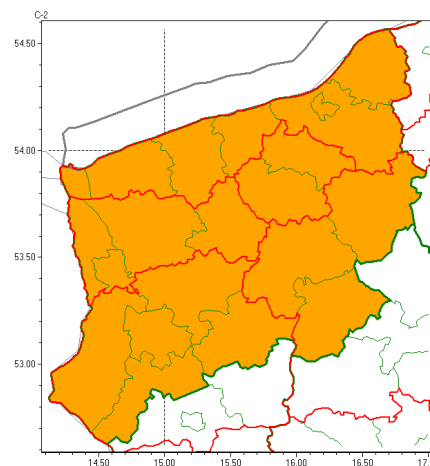
www: www.imgw.pl

Zasięg ostrzeżeń w województwie

Burze z gradem
2022-05-20 11:49



Silny wiatr
2022-05-20 11:49



WOJEWÓDZTWO ZACHODNIOPOMORSKIE OSTRZEŻENIA METEOROLOGICZNE ZBIORCZO NR 58 WYKAZ OBOWIĄZUJĄCYCH OSTRZEŻEŃ o godz. 11:49 dnia 20.05.2022

Zjawisko/Stopień zagrożenia	Burze z gradem/1
Obszar (w nawiasie numer ostrzeżenia dla powiatu)	powiaty: choszczeński(33), drawski(38), gryfiński(31), myśliborski(32), pyrzycki(33), stargardzki(33), szczecinecki(41), wałecki(38)
Ważność	od godz. 20:00 dnia 20.05.2022 do godz. 04:00 dnia 21.05.2022
Prawdopodobieństwo	80%
Przebieg	Prognozowane są burze, którym miejscami będą towarzyszyć opady deszczu od 15 mm do 25 mm oraz porywy wiatru do 85 km/h. Miejscami możliwy grad.
SMS	IMGW-PIB OSTRZEGA: BURZE Z GRADEM/1 zachodniopomorskie (8 powiatów) od 20:00/20.05 do 04:00/21.05.2022 deszcz 25 mm, grad, porywy 85 km/h. Dotyczy powiatów: choszczeński, drawski, gryfiński, myśliborski, pyrzycki, stargardzki, szczecinecki i wałecki.
RSO	Woj. zachodniopomorskie (8 powiatów), IMGW-PIB wydał ostrzeżenie pierwszego stopnia o burzach z gradem
Uwagi	Brak.
Zjawisko/Stopień zagrożenia	Silny wiatr/2
Obszar (w nawiasie numer ostrzeżenia dla powiatu)	powiaty: choszczeński(34), goleniowski(34), gryfiński(32), łobeski(37), myśliborski(33), policki(31), pyrzycki(34), stargardzki(34), Szczecin(32)
Ważność	od godz. 00:00 dnia 21.05.2022 do godz. 10:00 dnia 21.05.2022
Prawdopodobieństwo	80%



Instytut Meteorologii i Gospodarki Wodnej - Państwowy Instytut Badawczy

Biuro Meteorologicznych Prognoz Morskich w Gdyni

81-342 Gdynia ul. Waszyngtona 42

tel: 58-6288150, osłona morska 58-6288154, fax: 058-6203422

email: meteo.gdynia@imgw.pl

www: www.imgw.pl

Przebieg	Prognozuje się wystąpienie silnego wiatru o średniej prędkości do 40 km/h, w porywach do 90 km/h, z zachodu i północnego zachodu.
SMS	IMGW-PIB OSTRZEGA: WIATR/2 zachodniopomorskie (9 powiatów) od 00:00/21.05 do 10:00/21.05.2022 prędkość do 40 km/h, porywy do 90 km/h, W i NW. Dotyczy powiatów: choszczeński, goleniowski, gryfiński, łobeski, myśliborski, policki, pyrzycki, stargardzki i Szczecin.
RSO	Woj. zachodniopomorskie (9 powiatów), IMGW-PIB wydał ostrzeżenie drugiego stopnia o silnym wietrze
Uwagi	Brak.
Zjawisko/Stopień zagrożenia	Silny wiatr/2
Obszar (w nawiasie numer ostrzeżenia dla powiatu)	powiaty: białogardzki(41), drawski(39), szczecinecki(42), świdwiński(39), wałecki(39)
Ważność	od godz. 02:00 dnia 21.05.2022 do godz. 15:00 dnia 21.05.2022
Prawdopodobieństwo	80%
Przebieg	Prognozuje się wystąpienie silnego wiatru o średniej prędkości do 35 km/h, w porywach do 90 km/h, z zachodu i północnego zachodu.
SMS	IMGW-PIB OSTRZEGA: WIATR/2 zachodniopomorskie (5 powiatów) od 02:00/21.05 do 15:00/21.05.2022 prędkość do 35 km/h, porywy do 90 km/h, W i NW. Dotyczy powiatów: białogardzki, drawski, szczecinecki, świdwiński i wałecki.
RSO	Woj. zachodniopomorskie (5 powiatów), IMGW-PIB wydał ostrzeżenie drugiego stopnia o silnym wietrze
Uwagi	Brak.
Zjawisko/Stopień zagrożenia	Silny wiatr/2
Obszar (w nawiasie numer ostrzeżenia dla powiatu)	powiaty: gryficki(41), kamieński(37), kołobrzesci(43), Koszalin(47), koszaliński(48), sławieński(48), Świnoujście(37)
Ważność	od godz. 00:00 dnia 21.05.2022 do godz. 16:00 dnia 21.05.2022
Prawdopodobieństwo	80%
Przebieg	Prognozuje się wystąpienie silnego wiatru o średniej prędkości do 40 km/h, w porywach do 90 km/h, z zachodu i północnego zachodu.
SMS	IMGW-PIB OSTRZEGA: WIATR/2 zachodniopomorskie (7 powiatów) od 00:00/21.05 do 16:00/21.05.2022 prędkość do 40 km/h, porywy do 90 km/h, W i NW. Dotyczy powiatów: gryficki, kamieński, kołobrzesci, Koszalin, koszaliński, sławieński i Świnoujście.
RSO	Woj. zachodniopomorskie (7 powiatów), IMGW-PIB wydał ostrzeżenie drugiego stopnia o silnym wietrze
Uwagi	Brak.



Instytut Meteorologii i Gospodarki Wodnej - Państwowy Instytut Badawczy

Biuro Meteorologicznych Prognoz Morskich w Gdyni

81-342 Gdynia ul. Waszyngtona 42

tel: 58-6288150, osłona morska 58-6288154, fax: 058-6203422

email: meteo.gdynia@imgw.pl

www: [www: www.imgw.pl](http://www.imgw.pl)

Opracowanie niniejsze i jego format, jako przedmiot prawa autorskiego podlega ochronie prawnej, zgodnie z przepisami ustawy z dnia 4 lutego 1994r o prawie autorskim i prawach pokrewnych (dz. U. z 2006 r. Nr 90, poz. 631 z późn. zm.).

Wszelkie dalsze udostępnianie, rozpowszechnianie (przedruk, kopiowanie, wiadomość sms) jest dozwolone wyłącznie w formie dosłownej z bezwzględnym wskazaniem źródła informacji tj. IMGW-PIB.