



Instytut Meteorologii i Gospodarki Wodnej - Państwowy Instytut Badawczy

Biuro Meteorologicznych Prognoz Morskich w Gdyni

81-342 Gdynia ul. Waszyngtona 42

tel: 58-6288150, osłona morska 58-6288154, fax: 058-6203422

email: meteo.gdynia@imgw.pl

www: www.imgw.pl

Ostrzeżenie meteorologiczne Nr 29

Nazwa biura	IMGW-PIB Biuro Meteorologicznych Prognoz Morskich w Gdyni
Zjawisko/stopień zagrożenia	Silny wiatr/ 1
Obszar	województwo zachodniopomorskie powiat białogardzki
Ważność	od godz. 12:00 dnia 07.04.2022 do godz. 14:00 dnia 08.04.2022
Przebieg	Prognozuje się wystąpienie silnego wiatru o średniej prędkości od 30 km/h do 45 km/h, w porywach do 80 km/h, z południowego-zachodu i zachodu. Miejscami burze.
Prawdopodobieństwo wystąpienia zjawiska(%)	80%
Uwagi	Brak.
Dyżurny synoptyk IMGW-PIB	Agata Wojtkiewicz
Godzina i data wydania	godz. 22:53 dnia 06.04.2022
SMS	IMGW-PIB OSTRZEGA: WIATR/1 zachodniopomorskie/białogardzki od 12:00/07.04 do 14:00/08.04.2022 prędkość do 45km/h, porywy do 80 km/h, SW i W.

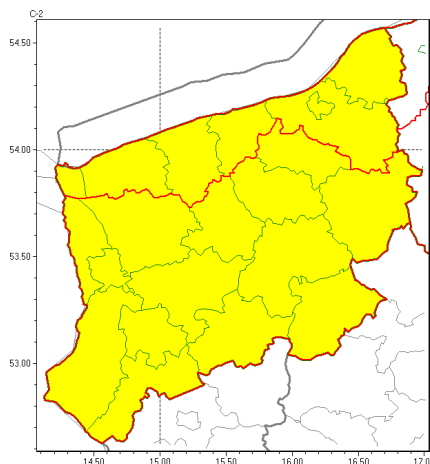
Opracowanie niniejsze i jego format, jako przedmiot prawa autorskiego podlega ochronie prawnej, zgodnie z przepisami ustawy z dnia 4 lutego 1994r o prawie autorskim i prawach pokrewnych (dz. U. z 2006 r. Nr 90, poz. 631 z późn. zm.).

Wszelkie dalsze udostępnianie, rozpowszechnianie (przedruk, kopiowanie, wiadomość sms) jest dozwolone wyłącznie w formie dosłownej z bezwzględnym wskazaniem źródła informacji tj. IMGW-PIB.



Zasięg ostrzeżeń w województwie

Silny wiatr
2022-04-06 22:53



WOJEWÓDZTWO ZACHODNIOPOMORSKIE
OSTRZEŻENIA METEOROLOGICZNE ZBIORCZO NR 42
WYKAZ OBOWIĄZUJĄCYCH OSTRZEŻEŃ
o godz. 22:53 dnia 06.04.2022

Zjawisko/Stopień zagrożenia	Silny wiatr/1
Obszar (w nawiasie numer ostrzeżenia dla powiatu)	powiaty: białogardzki(29), choszczeński(23), drawski(24), goleniowski(24), gryfiński(22), łobeski(24), myśliborski(23), policki(24), pyrzycki(23), stargardzki(23), Szczecin(23), szczecinecki(26), świdwiński(25), wałecki(24)
Ważność	od godz. 12:00 dnia 07.04.2022 do godz. 14:00 dnia 08.04.2022
Prawdopodobieństwo	80%
Przebieg	Prognozuje się wystąpienie silnego wiatru o średniej prędkości od 30 km/h do 45 km/h, w porywach do 80 km/h, z południowego-zachodu i zachodu. Miejscami burze.
SMS	IMGW-PIB OSTRZEGA: WIATR/1 zachodniopomorskie (14 powiatów) od 12:00/07.04 do 14:00/08.04.2022 prędkość do 45km/h, porywy do 80 km/h, SW i W. Dotyczy powiatów: białogardzki, choszczeński, drawski, goleniowski, gryfiński, łobeski, myśliborski, policki, pyrzycki, stargardzki, Szczecin, szczecinecki, świdwiński i wałecki.
RSO	Woj. zachodniopomorskie (14 powiatów), IMGW-PIB wydał ostrzeżenie pierwszego stopnia o silnym wietrze
Uwagi	Brak.
Zjawisko/Stopień zagrożenia	Silny wiatr/1
Obszar (w nawiasie numer ostrzeżenia dla powiatu)	powiaty: gryficki(32), kamieński(31), kołobrzegi(33), Koszalin(34), koszaliński(35), sławieński(35), Świnoujście(31)



Instytut Meteorologii i Gospodarki Wodnej - Państwowy Instytut Badawczy

Biuro Meteorologicznych Prognoz Morskich w Gdyni

81-342 Gdynia ul. Waszyngtona 42

tel: 58-6288150, osłona morska 58-6288154, fax: 058-6203422

email: meteo.gdynia@imgw.pl

www: www.imgw.pl

Ważność	od godz. 12:00 dnia 07.04.2022 do godz. 14:00 dnia 08.04.2022
Prawdopodobieństwo	80%
Przebieg	Prognozuje się wystąpienie silnego wiatru o średniej prędkości od 35 km/h do 45 km/h, w nocy do około 50 km/h, w porywach do 90 km/h, z zachodu i południowego zachodu. Miejscami burze.
SMS	IMGW-PIB OSTRZEGA: WIATR/1 zachodniopomorskie (7 powiatów) od 12:00/07.04 do 14:00/08.04.2022 prędkość do 50km/h, porywy do 90 km/h, W i SW. Dotyczy powiatów: gryficki, kamieński, kołobrzeski, Koszalin, koszaliński, sławieński i Świnoujście.
RSO	Woj. zachodniopomorskie (7 powiatów), IMGW-PIB wydał ostrzeżenie pierwszego stopnia o silnym wietrze
Uwagi	W związku z dynamiczną sytuacją pogodową stopień ostrzeżenia może być podniesiony.
Dyżurny synoptyk IMGW-PIB	Agata Wojtkiewicz
<p>Opracowanie niniejsze i jego format, jako przedmiot prawa autorskiego podlega ochronie prawnej, zgodnie z przepisami ustawy z dnia 4 lutego 1994r o prawie autorskim i prawach pokrewnych (dz. U. z 2006 r. Nr 90, poz. 631 z późn. zm.). Wszelkie dalsze udostępnianie, rozpowszechnianie (przedruk, kopiowanie, wiadomość sms) jest dozwolone wyłącznie w formie dosłownej z bezwzględnym wskazaniem źródła informacji tj. IMGW-PIB.</p>	