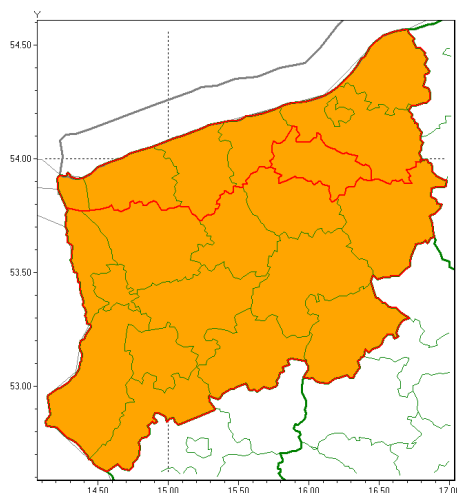




Zasięg ostrzeżenia w województwie

Zawieje/zamiecie śnieżne



Ostrzeżenie meteorologiczne Nr 10

Nazwa biura	IMGW-PIB Biuro Meteorologicznych Prognoz Morskich - Wydział w Szczecinie
Zjawisko/stopień zagrożenia	Zawieje/zamiecie śnieżne/ 2
Obszar	województwo zachodniopomorskie powiat białogardzki
Ważność	od godz. 04:00 dnia 20.01.2022 do godz. 14:00 dnia 20.01.2022
Przebieg	Prognozowane są zawieje i zamiecie śnieżne spowodowane opadami śniegu i wiatrem o średniej prędkości od 35 km/h do 50 km/h w porywach do 80 km/h, nad morzem od 45 km/h do 60 km/h w porywach do 100 km/h, z północnego-zachodu.
Prawdopodobieństwo wystąpienia zjawiska(%)	80%
Uwagi	Brak.
Dyżurny synoptyk IMGW-PIB	Mariusz Pilipeczuk
Godzina i data wydania	godz. 12:03 dnia 19.01.2022
SMS	IMGW-PIB OSTRZEGA: ZAMIEĆ ŚNIEŻNA/2 zachodniopomorskie/białogardzki od 04:00/20.01 do 14:00/20.01.2022 śnieg i wiatr do 60 km/h, porywy do 100 km/h, NW.

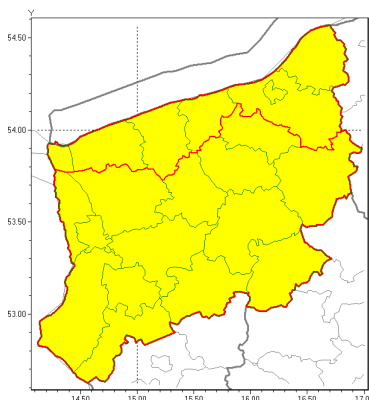
Opracowanie niniejsze i jego format, jako przedmiot prawa autorskiego podlega ochronie prawnej, zgodnie z przepisami ustawy z dnia 4 lutego 1994r o prawie autorskim i prawach pokrewnych (dz. U. z 2006 r. Nr 90, poz. 631 z późn. zm.).

Wszelkie dalsze udostępnianie, rozpowszechnianie (przedruk, kopiowanie, wiadomość sms) jest dozwolone wyłącznie w formie dosłownej z bezwzględnym wskazaniem źródła informacji tj. IMGW-PIB.

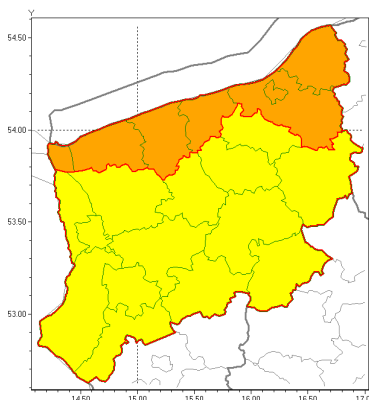


Zasięg ostrzeżeń w województwie

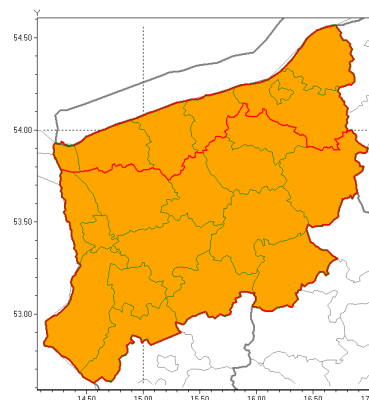
Oblodzenie
2022-01-19 12:03



Silny wiatr
2022-01-19 12:03



Zawieje/zamiecie śnieżne
2022-01-19 12:03



WOJEWÓDZTWO ZACHODNIOPOMORSKIE
OSTRZEŻENIA METEOROLOGICZNE ZBIORCZO NR 10
WYKAZ OBOWIĄZUJĄCYCH OSTRZEŻEŃ
o godz. 12:03 dnia 19.01.2022

Zjawisko/Stopień zagrożenia	Oblodzenie/1
Obszar (w nawiasie numer ostrzeżenia dla powiatu)	powiaty: białogardzki(8), choszczeński(6), drawski(6), goleniowski(5), gryficki(7), gryfiński(5), kamieński(7), kołobrzeski(8), Koszalin(8), koszaliński(9), łobeski(6), myśliborski(6), policki(5), pyrzycki(6), sławieński(9), stargardzki(6), Szczecin(5), szczecinecki(7), świdwiński(7), Świnoujście(7), wałecki(6)
Ważność	od godz. 02:00 dnia 20.01.2022 do godz. 10:00 dnia 20.01.2022
Prawdopodobieństwo	80%
Przebieg	Prognozuje się zamarzanie mokrej nawierzchni dróg i chodników po opadach deszczu, deszczu ze śniegiem, i mokrego śniegu powodujące ich oblodzenie. Temperatura minimalna od -2°C do 0°C, temperatura minimalna przy gruncie około -3°C.
SMS	IMGW-PIB OSTRZEGA: OBLODZENIE/1 zachodniopomorskie (wszystkie powiaty) od 02:00/20.01 do 10:00/20.01.2022 temp. min. od -2 st. do 0 st., przy gruncie do -3 st., ślisko. Dotyczy powiatów: wszystkie powiaty.
RSO	Woj. zachodniopomorskie (wszystkie powiaty), IMGW-PIB wydał ostrzeżenie pierwszego stopnia o oblodzeniu
Uwagi	Brak.
Zjawisko/Stopień zagrożenia	Silny wiatr/1
Obszar (w nawiasie numer ostrzeżenia dla powiatu)	powiaty: białogardzki(9), choszczeński(7), drawski(7), goleniowski(6), gryfiński(6), łobeski(7), myśliborski(7), policki(6), pyrzycki(7), stargardzki(7), Szczecin(6), szczecinecki(8), świdwiński(8), wałecki(7)



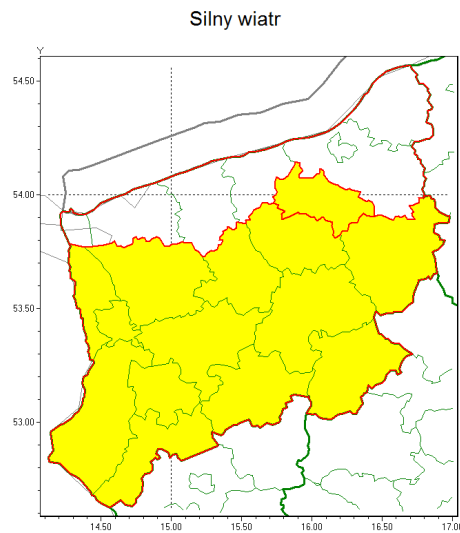
Ważność	od godz. 22:00 dnia 19.01.2022 do godz. 12:00 dnia 20.01.2022
Prawdopodobieństwo	80%
Przebieg	Prognozuje się wystąpienie silnego wiatru o średniej prędkości od 35 km/h do 50 km/h, w porywach do 80 km/h, południowo-zachodni skracający na północno-zachodni. Możliwa burza.
SMS	IMGW-PIB OSTRZEGA: WIATR/1 zachodniopomorskie (14 powiatów) od 22:00/19.01 do 12:00/20.01.2022 prędkość do 50 km/h, porywy do 80 km/h, SW potem NW, możliwa burza. Dotyczy powiatów: białogardzki, choszczeński, drawski, goleniowski, gryfiński, łobeski, myśliborski, policki, pyrzycki, stargardzki, Szczecin, szczecinecki, świdwiński i wałecki.
RSO	Woj. zachodniopomorskie (14 powiatów), IMGW-PIB wydał ostrzeżenie pierwszego stopnia o silnym wietrze
Uwagi	Brak.
Zjawisko/Stopień zagrożenia	Silny wiatr/2
Obszar (w nawiasie numer ostrzeżenia dla powiatu)	powiaty: gryficki(8), kamieński(8), kołobrzeczki(9), Koszalin(9), koszaliński(10), sławieński(10), Świnoujście(8)
Ważność	od godz. 20:00 dnia 19.01.2022 do godz. 12:00 dnia 20.01.2022
Prawdopodobieństwo	90%
Przebieg	Prognozuje się wystąpienie silnego wiatru o średniej prędkości od 45 km/h do 60 km/h, w porywach do 100 km/h, południowo-zachodni skracający na północno-zachodni. Możliwa burza.
SMS	IMGW-PIB OSTRZEGA: WIATR/2 zachodniopomorskie (7 powiatów) od 20:00/19.01 do 12:00/20.01.2022 prędkość do 60 km/h, porywy do 100 km/h, SW potem NW, możliwa burza. Dotyczy powiatów: gryficki, kamieński, kołobrzeczki, Koszalin, koszaliński, sławieński i Świnoujście.
RSO	Woj. zachodniopomorskie (7 powiatów), IMGW-PIB wydał ostrzeżenie drugiego stopnia o silnym wietrze
Uwagi	Brak.
Zjawisko/Stopień zagrożenia	Zawieje/zamiecie śnieżne/2
Obszar (w nawiasie numer ostrzeżenia dla powiatu)	powiaty: białogardzki(10), choszczeński(8), drawski(8), goleniowski(7), gryficki(9), gryfiński(7), kamieński(9), kołobrzeczki(10), Koszalin(10), koszaliński(11), łobeski(8), myśliborski(8), policki(7), pyrzycki(8), sławieński(11), stargardzki(8), Szczecin(7), szczecinecki(9), świdwiński(9), Świnoujście(9), wałecki(8)
Ważność	od godz. 04:00 dnia 20.01.2022 do godz. 14:00 dnia 20.01.2022
Prawdopodobieństwo	80%



Przebieg	Prognozowane są zawieje i zamiecie śnieżne spowodowane opadami śniegu i wiatrem o średniej prędkości od 35 km/h do 50 km/h w porywach do 80 km/h, nad morzem od 45 km/h do 60 km/h w porywach do 100 km/h, z północnego-zachodu.
SMS	IMGW-PIB OSTRZEGA: ZAMIEĆ ŚNIEŻNA/2 zachodniopomorskie (wszystkie powiaty) od 04:00/20.01 do 14:00/20.01.2022 śnieg i wiatr do 60 km/h, porywy do 100 km/h, NW. Dotyczy powiatów: wszystkie powiaty.
RSO	Woj. zachodniopomorskie (wszystkie powiaty), IMGW-PIB wydał ostrzeżenie drugiego stopnia o zawiejach i zamieciach śnieżnych
Uwagi	Brak.
Dyżurny synoptyk IMGW-PIB	Mariusz Pilipeczuk
<p>Opracowanie niniejsze i jego format, jako przedmiot prawa autorskiego podlega ochronie prawnej, zgodnie z przepisami ustawy z dnia 4 lutego 1994r o prawie autorskim i prawach pokrewnych (dz. U. z 2006 r. Nr 90, poz. 631 z późn. zm.). Wszelkie dalsze udostępnianie, rozpowszechnianie (przedruk, kopiowanie, wiadomość sms) jest dozwolone wyłącznie w formie dosłownej z bezwzględnym wskazaniem źródła informacji tj. IMGW-PIB.</p>	



Zasięg ostrzeżenia w województwie



Ostrzeżenie meteorologiczne Nr 9

Nazwa biura	IMGW-PIB Biuro Meteorologicznych Prognoz Morskich - Wydział w Szczecinie
Zjawisko/stopień zagrożenia	Silny wiatr/ 1
Obszar	województwo zachodniopomorskie powiat białogardzki
Ważność	od godz. 22:00 dnia 19.01.2022 do godz. 12:00 dnia 20.01.2022
Przebieg	Prognozuje się wystąpienie silnego wiatru o średniej prędkości od 35 km/h do 50 km/h, w porywach do 80 km/h, południowo-zachodni skręcający na północno-zachodni. Możliwa burza.
Prawdopodobieństwo wystąpienia zjawiska(%)	80%
Uwagi	Brak.
Dyżurny synoptyk IMGW-PIB	Mariusz Pilipeczuk
Godzina i data wydania	godz. 12:03 dnia 19.01.2022
SMS	IMGW-PIB OSTRZEGA: WIATR/1 zachodniopomorskie/białogardzki od 22:00/19.01 do 12:00/20.01.2022 prędkość do 50 km/h, porywy do 80 km/h, SW potem NW, możliwa burza.

Opracowanie niniejsze i jego format, jako przedmiot prawa autorskiego podlega ochronie prawnej, zgodnie z przepisami ustawy z dnia 4 lutego 1994r o prawie autorskim i prawach pokrewnych (dz. U. z 2006 r. Nr 90, poz. 631 z późn. zm.).

Wszelkie dalsze udostępnianie, rozpowszechnianie (przedruk, kopiowanie, wiadomość sms) jest dozwolone wyłącznie w formie dosłownej z bezwzględnym wskazaniem źródła informacji tj. IMGW-PIB.