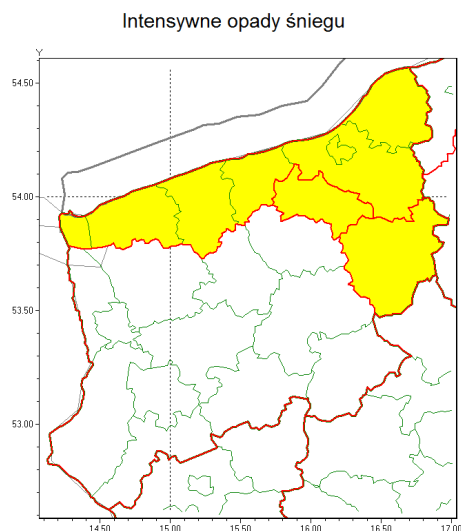




Zasięg ostrzeżenia w województwie



Ostrzeżenie meteorologiczne Nr 11

Nazwa biura	IMGW-PIB Biuro Meteorologicznych Prognoz Morskich - Wydział w Szczecinie
Zjawisko/stopień zagrożenia	Intensywne opady śniegu/ 1
Obszar	województwo zachodniopomorskie powiat białogardzki
Ważność	od godz. 10:00 dnia 20.01.2022 do godz. 21:00 dnia 20.01.2022
Przebieg	Prognozowane silne opady śniegu powodujące miejscami przyrost pokrywy śnieżnej o 10 cm do 15 cm. Opadom śniegu towarzyszyć mogą burze i zawieje śnieżne.
Prawdopodobieństwo wystąpienia zjawiska(%)	70%
Uwagi	Brak.
Dyrektor synoptyk IMGW-PIB	Małgorzata Bachmatiuk
Godzina i data wydania	godz. 09:08 dnia 20.01.2022
SMS	IMGW-PIB OSTRZEŻENIE: NIEG/1 zachodniopomorskie/białogardzki od 10:00/20.01 do 21:00/20.01.2022 przyrost pokrywy do 15 cm.

Opracowanie niniejsze i jego format, jako przedmiot prawa autorskiego podlega ochronie prawnej, zgodnie z przepisami ustawy z dnia 4 lutego 1994r o prawie autorskim i prawach pokrewnych (dz. U. z 2006 r. Nr 90, poz. 631 z późn. zm.).

Wszelkie dalsze udostępnianie, rozpowszechnianie (przedruk, kopiowanie, wiadomości sms) jest dozwolone wyłącznie w formie dosłownej z bezwzględnym wskazaniem źródła informacji tj. IMGW-PIB.