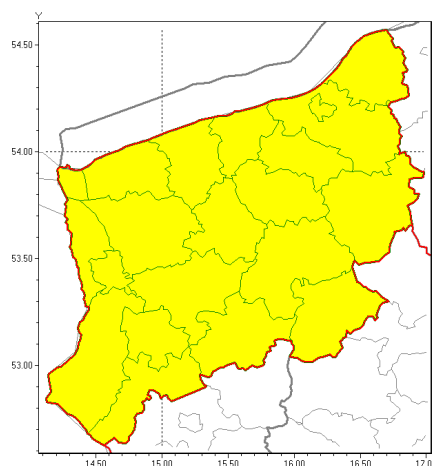




Zasięg ostrzeżeń w województwie

Gęsta mgła
2021-12-13 15:42



WOJEWÓDZTWO ZACHODNIOPOMORSKIE
OSTRZEŻENIA METEOROLOGICZNE ZBIORCZO NR 137
WYKAZ OBSZARÓW ZUCIENNYCH OSTRZEŻENIEM
o godz. 15:42 dnia 13.12.2021

Zjawisko/Stopień zagrożenia	Gęsta mgła/1
Obszar (w nawiasie numer ostrzeżenia dla powiatu)	powiaty: białogardzki(84), choszczeński(81), drawski(86), goleniowski(76), gryficki(76), gryfiński(75), kamieński(73), kołobrzeski(78), Koszalin(91), koszaliński(94), łobeski(78), mieliborski(78), policki(74), pyrzycki(77), sławieński(93), stargardzki(81), Szczecin(72), szczeciński(89), widwiński(84), winoujście(71), wałecki(86)
Ważność	od godz. 18:00 dnia 13.12.2021 do godz. 08:00 dnia 14.12.2021
Prawdopodobieństwo	80%
Przebieg	Prognozuje się gęste mgły w zasięgu których widzialność miejscami od 50 m do 200 m.
SMS	IMGW-PIB OSTRZEŻENIE: MGŁA/1 zachodniopomorskie (wszystkie powiaty) od 18:00/13.12 do 08:00/14.12.2021 widzialność 50 m. Dotyczy powiatów: wszystkie powiaty.
RSO	Woj. zachodniopomorskie (wszystkie powiaty), IMGW-PIB wydał ostrzeżenie pierwszego stopnia o silnych mgłach
Uwagi	Brak.
Dyżurny synoptyk IMGW-PIB	Małgorzata Piotrowska



Instytut Meteorologii i Gospodarki Wodnej - Państwowy Instytut Badawczy
Biuro Meteorologicznych Prognoz Morskich - Wydział w Szczecinie

70-800 Szczecin ul. Przestrzenna 10

tel: 914342012, fax: 914691785

email: meteo.szczecin@imgw.pl

www: www.imgw.pl

Opracowanie niniejsze i jego format, jako przedmiot prawa autorskiego podlega ochronie prawnej, zgodnie z przepisami ustawy z dnia 4 lutego 1994r o prawie autorskim i prawach pokrewnych (dz. U. z 2006 r. Nr 90, poz. 631 z późn. zm.).

Wszelkie dalsze udostępnianie, rozpowszechnianie (przedruk, kopiowanie, wiadomości sms) jest dozwolone wyłącznie w formie dosłownej z bezwzględnym wskazaniem źródła informacji tj. IMGW-PIB.