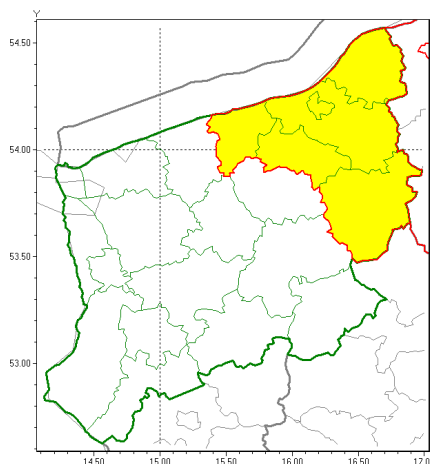




### Zasięg ostrzeżeń w województwie

Intensywne opady śniegu  
2021-12-03 09:01



**WOJEWÓDZTWO ZACHODNIOPOMORSKIE**  
**OSTRZEŻENIA METEOROLOGICZNE ZBIORCZO NR 132**  
**WYKAZ OBOWIĄZUJĄCYCH OSTRZEŻEŃ**  
**o godz. 09:01 dnia 03.12.2021**

<b>Zjawisko/Stopień zagrożenia</b>	Intensywne opady śniegu/1
<b>Obszar (w nawiasie numer ostrzeżenia dla powiatu)</b>	powiaty: białogardzki(81), kołobrzeski(75), Koszalin(88), koszaliński(91), sławieński(90), szczeciński(86)
<b>Ważność</b>	od godz. 09:02 dnia 03.12.2021 do godz. 20:00 dnia 03.12.2021
<b>Prawdopodobieństwo</b>	80%
<b>Przebieg</b>	Miejscami wystąpi i nadal prognozowane są opady śniegu powodujące miejscami przyrost pokrywy śnieżnej o 10 cm do 15 cm.
<b>SMS</b>	IMGW-PIB OSTRZEŻEGA: NIEG/1 zachodniopomorskie (6 powiatów) od 09:02/03.12 do 20:00/03.12.2021 przyrost pokrywy 15 cm. Dotyczy powiatów: białogardzki, kołobrzeski, Koszalin, koszaliński, sławieński i szczeciński.
<b>RSO</b>	Woj. zachodniopomorskie (6 powiatów), IMGW-PIB wydał ostrzeżenie pierwszego stopnia o intensywnych opadach śniegu
<b>Uwagi</b>	Brak.
<b>Dyrektor synoptyk IMGW-PIB</b>	Ryszard Liwiński

Opracowanie niniejsze i jego format, jako przedmiot prawa autorskiego podlega ochronie prawnej, zgodnie z przepisami ustawy z dnia 4 lutego 1994r o prawie autorskim i prawach pokrewnych (dz. U. z 2006 r. Nr 90, poz. 631 z późn. zm.).

Wszelkie dalsze udostępnianie, rozpowszechnianie (przedruk, kopiowanie, wiadomości sms) jest dozwolone wyłącznie w formie dosłownej z bezwzględnym wskazaniem źródła informacji tj. IMGW-PIB.