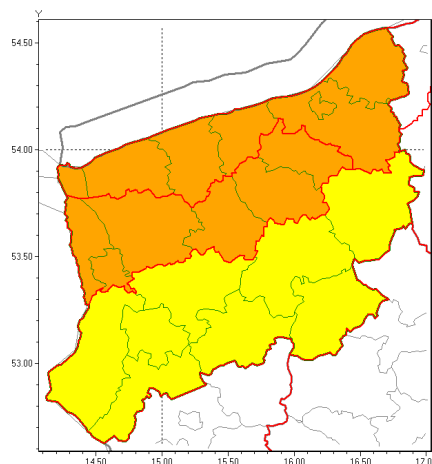




Zasięg ostrzeżeń w województwie

Silny wiatr
2021-12-02 08:48



WOJEWÓDZTWO ZACHODNIOPOMORSKIE
OSTRZEŻENIA METEOROLOGICZNE ZBIORCZO NR 130
WYKAZ OBSZARÓW ZUCIENNYCH OSTRZEŻENIEM
o godz. 08:48 dnia 02.12.2021

Zjawisko/Stopień zagrożenia	Silny wiatr/1
Obszar (w nawiasie numer ostrzeżenia dla powiatu)	powiaty: gryficki(72), kamieński(69), kołobrzeski(73), Koszalin(86), koszaliński(89), sławieński(88), winoujście(67)
Ważność	od godz. 10:00 dnia 02.12.2021 do godz. 17:00 dnia 02.12.2021
Prawdopodobieństwo	80%
Przebieg	Prognozuje się wystąpienie silnego wiatru o średniej prędkości od 45 km/h do 60 km/h, w porywach do 90 km/h, z zachodu i północnego zachodu.
SMS	IMGW-PIB OSTRZEŻENIA: WIATR/1 zachodniopomorskie (7 powiatów) od 10:00/02.12 do 17:00/02.12.2021 prędkość do 60 km/h, porywy do 90 km/h, W i NW. Dotyczy powiatów: gryficki, kamieński, kołobrzeski, Koszalin, koszaliński, sławieński i winoujście.
RSO	Woj. zachodniopomorskie (7 powiatów), IMGW-PIB wydał ostrzeżenie pierwszego stopnia o silnym wietrze
Uwagi	Brak.
Zjawisko/Stopień zagrożenia	Silny wiatr/2
Obszar (w nawiasie numer ostrzeżenia dla powiatu)	powiaty: białogardzki(79), goleniowski(72), gryficki(71), kamieński(68), kołobrzeski(72), Koszalin(85), koszaliński(88), łobeski(74), policki(70), sławieński(87), Szczecin(68), widwiński(80), winoujście(66)
Ważność	od godz. 18:00 dnia 01.12.2021 do godz. 10:00 dnia 02.12.2021



Prawdopodobieństwo	90%
Przebieg	Prognozuje się wystąpienie silnego wiatru o średniej prędkości od 45 km/h do 60 km/h, w porywach do 100 km/h, w pasie nadmorskim porywy do 110 km/h, południowo-zachodni skrajczy po północy na zachodni i północno-zachodni. Najsilniejsze porywy wiatru przewiduje się pomiędzy godzinami 22:00 a 04:00.
SMS	IMGW-PIB OSTRZEGA: WIATR/2 zachodniopomorskie (13 powiatów) od 18:00/01.12 do 10:00/02.12.2021 prędkość do 60 km/h, porywy do 110 km/h, SW, później W-NW. Dotyczy powiatów: białogardzki, goleniowski, gryficki, kamieński, kołobrzeski, Koszalin, koszaliński, łobeski, policki, sławieński, Szczecin, widwiński i winoujście.
RSO	Woj. zachodniopomorskie (13 powiatów), IMGW-PIB wydał ostrzeżenie drugiego stopnia o silnym wietrze
Uwagi	Brak.
Zjawisko/Stopień zagrożenia	Silny wiatr/1
Obszar (w nawiasie numer ostrzeżenia dla powiatu)	powiaty: choszczeński(77), drawski(82), gryfiński(71), myliborski(74), pyrzycki(73), stargardzki(77), szczeciński(84), wałecki(82)
Ważność	od godz. 19:00 dnia 01.12.2021 do godz. 09:00 dnia 02.12.2021
Prawdopodobieństwo	90%
Przebieg	Prognozuje się wystąpienie silnego wiatru o średniej prędkości od 35 km/h do 50 km/h, w porywach do 90 km/h, południowo-zachodni skrajczy po północy na zachodni i północno-zachodni. Najsilniejsze porywy wiatru przewiduje się pomiędzy godzinami 22:00 a 04:00.
SMS	IMGW-PIB OSTRZEGA: WIATR/1 zachodniopomorskie (8 powiatów) od 19:00/01.12 do 09:00/02.12.2021 prędkość do 50 km/h, porywy do 90 km/h, SW później W-NW. Dotyczy powiatów: choszczeński, drawski, gryfiński, myliborski, pyrzycki, stargardzki, szczeciński i wałecki.
RSO	Woj. zachodniopomorskie (8 powiatów), IMGW-PIB wydał ostrzeżenie pierwszego stopnia o silnym wietrze
Uwagi	Brak.
Dyurny synoptyk IMGW-PIB	Małgorzata Bachmatiuk
Opracowanie niniejsze i jego format, jako przedmiot prawa autorskiego podlega ochronie prawnej, zgodnie z przepisami ustawy z dnia 4 lutego 1994r o prawie autorskim i prawach pokrewnych (dz. U. z 2006 r. Nr 90, poz. 631 z późn. zm.). Wszelkie dalsze udostępnianie, rozpowszechnianie (przedruk, kopiowanie, wiadomości sms) jest dozwolone wyłącznie w formie dosłownej z bezwzględnym wskazaniem źródła informacji tj. IMGW-PIB.	