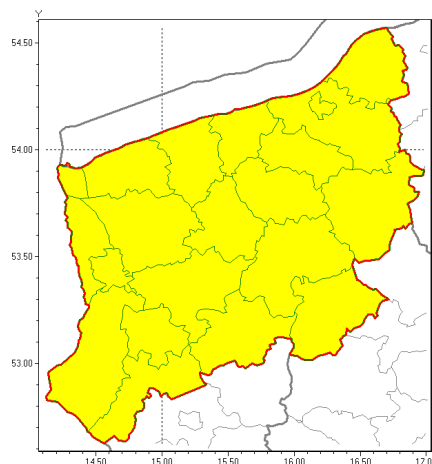




Zasięg ostrzeżeń w województwie

Burze z gradem
2020-07-20 06:18



WOJEWÓDZTWO ZACHODNIOPOMORSKIE
OSTRZEŻENIA METEOROLOGICZNE ZBIORCZO NR 83
WYKAZ OBOWIĄZUJĄCYCH OSTRZEŻEŃ
o godz. 06:18 dnia 20.07.2020

Zjawisko/Stopień zagrożenia	Burze z gradem/1
Obszar (w nawiasie numer ostrzeżenia dla powiatu)	powiaty: białogardzki(40), choszczeński(40), drawski(41), goleniowski(35), gryficki(38), gryfiński(37), kamieński(38), kołobrzeski(41), Koszalin(40), koszaliński(41), łobeski(38), mieliborski(38), policki(34), pyrzycki(37), sławieński(40), stargardzki(36), Szczecin(33), szczecinecki(43), widwiński(39), winoujście(32), wałecki(40)
Ważność	od godz. 08:00 dnia 20.07.2020 do godz. 18:00 dnia 20.07.2020
Prawdopodobieństwo	90%
Przebieg	Prognozuje się wystąpienie burz z opadami deszczu miejscami od 20 mm do 30 mm, lokalnie do 40 mm oraz porywami wiatru do 90 km/h. Miejscami grad. Najintensywniejsze zjawiska wystąpią po południu.
SMS	IMGW-PIB OSTRZEŻENIA: BURZE Z GRADEM/1 zachodniopomorskie (wszystkie powiaty) od 08:00/20.07 do 18:00/20.07.2020 deszcz 40 mm, porywy 90 km/h, miejscami grad. Dotyczy powiatów: wszystkie powiaty.
RSO	Woj. zachodniopomorskie (wszystkie powiaty), IMGW-PIB wydał ostrzeżenie pierwszego stopnia o burzach z gradem
Uwagi	Stopień ostrzeżenia może zostać podniesiony.
Dyżurny synoptyk IMGW-PIB	Małgorzata Bachmatiuk



Instytut Meteorologii i Gospodarki Wodnej - Państwowy Instytut Badawczy
Biuro Meteorologicznych Prognoz Morskich Zespół w Szczecinie

70-800 Szczecin ul. Przestrzenna 10

tel: 914342012, fax: 914691785

email: meteo.szczecin@imgw.pl

www: [www: www.imgw.pl](http://www.imgw.pl)

Opracowanie niniejsze i jego format, jako przedmiot prawa autorskiego podlega ochronie prawnej, zgodnie z przepisami ustawy z dnia 4 lutego 1994r o prawie autorskim i prawach pokrewnych (dz. U. z 2006 r. Nr 90, poz. 631 z późn. zm.).

Wszelkie dalsze udostępnianie, rozpowszechnianie (przedruk, kopiowanie, wiadomości sms) jest dozwolone wyłącznie w formie dosłownej z bezwzględnym wskazaniem źródła informacji tj. IMGW-PIB.